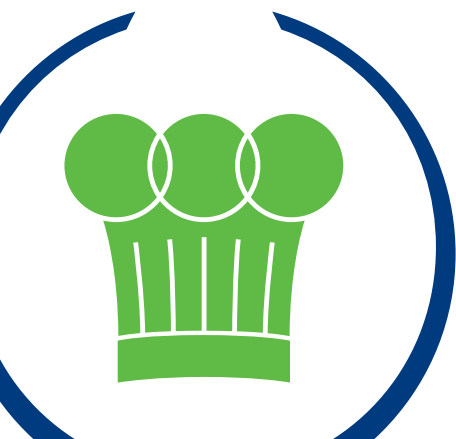
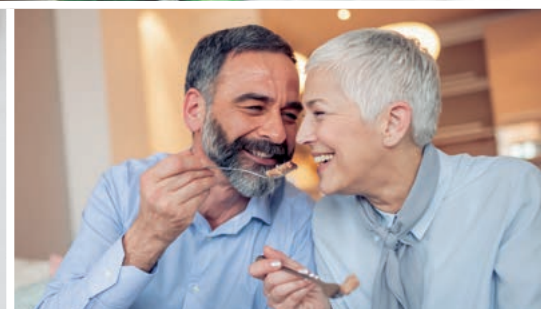


# Wählen Sie à la carte



Ganz leicht bestellt per Post,  
E-Mail, Telefon: 02264 4519616,  
Telefon: 02354 7789060 oder  
WhatsApp  0173 6737194

gültig ab 1. April 2024





## NACHHALTIGKEIT

### WERTSCHÄTZUNG DER LEBENSMITTEL

Lebensmittel gehören auf den Teller und nicht in die Tonne. Deshalb achten wir darauf, Zutaten möglichst ganzheitlich zu verwenden: Nahezu 100% der eingesetzten Rohwaren werden komplett verarbeitet. Das ist nicht nur gut für die Umwelt, sondern auch für den Geschmack.

- ✓ Die Herkunft der Rohwaren wird dokumentiert und ist lückenlos rückverfolgbar. Die Produkte werden bei optimaler Reife geerntet und gleich verarbeitet.
- ✓ Unsere Menüs werden durch Tiefgefrieren haltbar gemacht. Wir setzen umweltverträgliche Kältemittel ein.

**Sie können unsere Menüs mit gutem Gewissen genießen. Denn wir erzeugen sie in Verantwortung für Mensch, Natur und Umwelt.**



# Manufaktur- Qualität



Aus HOFMANN<sup>s</sup> Menü-Manufaktur kommen hausgemachte Speisen in handwerklicher Meisterqualität.

Unser Team mit Köchen und Metzgern entwickelt alle Rezepte selbst und kauft ausgewählte Zutaten meist aus der Region.

Bei uns kochen mehr als 100 Köche noch von Hand. Wir sind stolz auf unsere hauseigene Metzgerei mit Fleischzerlegung und Wurst- und Hackfleischherstellung.

Unsere Menüs sind ehrlich. Ohne Geschmacksverstärker und künstliche Farb- oder Aromastoffe frisch zubereitet. Mit edlen Gewürzen aus unserer eigenen Gewürzküche und mit feinen Kräutern verleihen wir unseren Gerichten ihren unverfälschten Geschmack.

Wir sorgen für Ihren Hochgenuss. Ganz persönlich.

## Unser Reinheitsgebot

Mit den natürlichen Menüs aus unserer Menü-Manufaktur garantieren wir Ihnen unverfälschten Geschmack:

- ✓ keine Geschmacksverstärker
- ✓ keine Konservierungsstoffe \*
- ✓ keine künstlichen Farbstoffe
- ✓ keine künstlichen Aromastoffe
- ✓ keine naturidentischen Aromastoffe
- ✓ keine aufgeschlossenen Pflanzeneiweiße
- ✓ kein Hefeextrakt
- ✓ keine Phosphate\*\*
- ✓ ganzheitliche Palmölstrategie
- ✓ alle Rohwaren sind garantiert GVO-frei\*\*\*

\* mit Ausnahme von Nitritpökelsalz

\*\* bei unseren hauseigenen Fleisch- und Wurstwaren

\*\*\* entsprechend der EU-Verordnung (EG) Nr. 1829/2003 und 1830/2003





# Menü-Zubereitung

Und so einfach funktioniert es!

## Im Heißlufttherd

Damit Ihr Menü im Heißlufttherd gut gelingt, stellen Sie einfach die Temperatur auf **150 °C** ein und erhitzen Sie das Menü **ca. 50 Minuten** in der Schale.

## Im Backofen

Ihr Menü können Sie auch ganz einfach in einem Backofen zubereiten. Dafür schieben Sie bitte das Menü in der Schale für **ca. 60 Minuten** bei **ca. 200 °C** in den Backofen. Den Mini-Backofen können Sie über uns beziehen.



Abbildung ähnlich

## Im Servtherm-Gerät

In einem Servtherm-Gerät werden die Menüs ähnlich »wie im Eierkocher« mit Wasserdampf erhitzt. Das Gerät einfach an die Steckdose anschließen und Wasser einfüllen (3 randvoll gefüllte Messbecher à je ca. 100 ml, Becher liegt bei).

### Hinweis:

Die **geschlossene** Menüschale in das Gerät stellen und dann den Gerätedeckel auflegen.

Das Menü ca. 45 Min. erhitzen.

**Anderslautende Zubereitungshinweise auf der Schale sind nicht für das Servtherm-Gerät gültig.**

Das Servtherm-Gerät können Sie von uns beziehen, allerdings nur solange der Vorrat reicht.

### Bitte beachten Sie:

Unsere empfohlenen Zubereitungszeiten können durch unterschiedliche Produkteigenschaften variieren. Alle Zubereitungsangaben sind Richtwerte und beziehen sich auf eine Lagertemperatur von  $-18\text{ °C}$ . Abweichungen sind möglich je nach Gerätetyp und Ausnutzung der Gerätekapazität. Eine optimale Zubereitung ist Voraussetzung für beste Qualität, Aussehen und Geschmack unserer Menüs.

## Zusatzstoffe

Die in unseren Produkten enthaltenen Zusatzstoffe sind wie folgt gekennzeichnet:

- 3 mit Antioxidationsmittel
- 5 geschwefelt
- 7 mit Nitritpökelsalz
- 8 mit Phosphat
- 9 mit Süßungsmittel(n)
- 16 mit Zucker(n) und Süßungsmittel(n)

# Inhaltsverzeichnis

Seite

<b>Traditions-Menüs – Vollkost</b> .....	<b>ab 7</b>
Rind .....	8
Kalb .....	9
Schwein .....	10
Hackfleisch- und Wurstgerichte .....	11
Geflügel .....	13
Fisch .....	15
Nudel-Spezialitäten / Eintöpfe .....	16
Süßspeisen .....	17
Vegetarische Menüs .....	18
<b>Klassiker &amp; Co. – Vollkost</b> .....	<b>ab 19</b>
Rind .....	20
Kalb .....	21
Schwein .....	22
Hackfleisch- und Wurstgerichte .....	24
Geflügel .....	25
Fisch .....	27
Eintopf / Süßspeisen .....	28
Vegetarische Menüs .....	29
<b>Piccolino – Vollkost</b> .....	<b>ab 31</b>
Rind / Schwein .....	32
Hackfleisch- und Wurstgerichte .....	33
Geflügel .....	35
Fisch .....	36
Nudel-Spezialität / Eintöpfe .....	37
Süßspeisen .....	38
Vegetarische Menüs .....	38
<b>Wohlfühl-Menüs – Kostform-Varianten</b> .....	<b>ab 41</b>
Rind / Kalb .....	42
Schwein .....	43
Hackfleisch- und Wurstgerichte .....	44
Geflügel .....	45
Fisch .....	46
Eintöpfe / Süßspeisen .....	48
Vegetarische Menüs .....	49
<b>Wochen-Kartons</b> .....	<b>ab 51</b>
Suppen mit BE-Angabe; Traditions-Menüs; Klassiker & Co., Piccolino, Wohlfühl-Menüs mit BE-Angabe; Vegetarische Menüs; Pürierte Kost mit BE-Angabe	
<b>Trink-Menü</b> .....	<b>ab 62</b>

# Unsere Kostformen

## Kennzeichnungen

### Vollkost

Leckere Menüs für diejenigen, die im Wesentlichen alles essen dürfen.

### Piccolino Vollkost

Wenn es etwas weniger sein darf.

### Kostform-Varianten

Hier finden Sie genau das Richtige für besondere Ernährungsanforderungen.

### Angepasste Vollkost

AK

Diese Kostform ist bei unspezifischen Unverträglichkeiten und gastrointestinalen Erkrankungen geeignet und ersetzt die ehemals leichte Vollkost (LK). Diese Menüs/Menükomponenten werden aus besonders gut verträglichen Zutaten hergestellt und sind mild gewürzt sowie schonend zubereitet. Individuelle Verträglichkeiten sind zu berücksichtigen.

### BE: Angabe der Broteinheiten pro Portion

Zur einfachen Kontrolle der Broteinheiten ist der Wert bis 5,0 BE pro Portion angegeben.

### Vegetarische Menüs

Diese Menüs enthalten keinerlei Fleisch- und Fischprodukte.

### Vegane Menüs

Diese Menüs enthalten keinerlei tierische Produkte.

### Pürierte Kost

Diese besonders verzehrfreundliche Kostform ist gut verträglich und mit Broteinheiten (BE) gekennzeichnet. Die pürierten Menüs sind besonders empfehlenswert, wenn Sie Schwierigkeiten beim Kauen haben. Hauptgericht und Beilagen sind getrennt püriert und einzeln angerichtet.

### HOFMANN® Trink-Menü

Die Trink-Menüs sind besonders geeignet bei Kau- und Schluckbeschwerden. Ihre Konsistenz kann auf die individuellen Bedürfnisse angepasst werden.

### Nährwerte

Die durchschnittlichen Nährwerte sind pro 100 g angegeben und umfassen Energie (kJ, kcal), Fett [g], davon gesättigte Fettsäuren (ges. FS) [g], Kohlenhydrate (KH) [g], davon Zucker [g], Eiweiß [g], Salz [g].

### Preisklassen

Kennzeichnung der Menüs mit Preisklassen von A bis G (nur relevant, wenn Ihr Menü-Lieferservice ein Preisklassen-System anbietet).

### Kennzeichnungen/Allergene

Um Ihnen die Auswahl zu erleichtern, haben wir für Sie die in unseren Menüs enthaltenen Allergene bei jedem Artikel entsprechend der Lebensmittel-Informations-Verordnung gekennzeichnet.

### Eine Übersicht über die Allergene und unsere Piktogramme finden Sie auf dem Ausklapper auf der letzten Seite des Kataloges.

Wenn Sie Fragen zu Zutaten und Allergenen in unseren Produkten haben, wenden Sie sich bitte an Ihren Ansprechpartner. Hier erhalten Sie von uns detaillierte, auf Ihre Bedürfnisse zugeschnittene Informationen.

### Allgemeine Hinweise

Bestandserhaltende Fischereimethoden und die Vermeidung von Überfischung gewährleistet unsere Nachhaltigkeits-Garantie. Unsere Fischrohwaren stammen garantiert aus kontrolliert-nachhaltiger Fischerei (Ausnahme: Bestell-Nr. 4792).

Bei der Darstellung unserer Menüspezialitäten handelt es sich um Serviervorschläge, Abweichungen bleiben vorbehalten.

Abweichungen in Folge von Druckfehlern oder kurzfristigen Änderungen bleiben vorbehalten.



**Zarter  
Sauerbraten**

Best.-Nr. 7118,  
Seite 8

# Traditions- Menüs

---

Vollkost





**BEST.-NR. 7118**

**PREISKLASSE: D**

## Zarter Sauerbraten

Apfelrotkohl, gekochte Kartoffelklöße  
Fleisch-Einwaage: 60 g, Gesamt-Einwaage: 490 g;  
Durchschnittliche Nährwerte pro 100 g:  
Energie 391 kJ (93 kcal); Fett 3 g, davon ges. FS 1 g;  
KH 11 g, davon Zucker 4 g; Eiweiß 5 g; Salz 0,97 g  
Allergenhinweis: C, L

**NEU**



**BEST.-NR. 7126**

**PREISKLASSE: C**

## Zwiebelfleisch

geschnetzeltes Rindfleisch mit geschmorten Zwiebeln in Soße,  
grüne Bohnen, Spätzle  
Fleisch-Einwaage: 60 g, Gesamt-Einwaage: 460 g;  
Durchschnittliche Nährwerte pro 100 g:  
Energie 462 kJ (110 kcal); Fett 4 g, davon ges. FS 1 g;  
KH 11 g, davon Zucker 2 g; Eiweiß 7 g; Salz 0,82 g  
Allergenhinweis: A1, C, L



**BEST.-NR. 7127**

**PREISKLASSE: B**

## Rinderleber »Berliner Art«

in feiner Zwiebelsoße mit Apfelscheiben und Pariser Karotten,  
Kartoffelpüree mit Bröseln  
Fleisch-Einwaage: 100 g, Gesamt-Einwaage: 560 g;  
Durchschnittliche Nährwerte pro 100 g:  
Energie 485 kJ (116 kcal); Fett 6 g, davon ges. FS 2 g;  
KH 10 g, davon Zucker 2 g; Eiweiß 5 g; Salz 0,89 g  
Allergenhinweis: A1, C, L

**NEU**



**BEST.-NR. 7128**

**PREISKLASSE: D**

## Rinderbrust in Meerrettichsoße<sup>3 5</sup>

Rote Bete, Petersilienkartoffeln  
Fleisch-Einwaage: 80 g, Gesamt-Einwaage: 500 g;  
Durchschnittliche Nährwerte pro 100 g:  
Energie 394 kJ (94 kcal); Fett 4 g, davon ges. FS 2 g;  
KH 8 g, davon Zucker 2 g; Eiweiß 6 g; Salz 0,87 g  
Allergenhinweis: G, L, O



**BEST.-NR. 7133**

**PREISKLASSE: D**

## Pikantes Rindergulasch

Erbsen und Fingermöhrrchen, Kartoffelschmarrn  
Fleisch-Einwaage: 60 g, Gesamt-Einwaage: 490 g;  
Durchschnittliche Nährwerte pro 100 g:  
Energie 328 kJ (78 kcal); Fett 2 g, davon ges. FS 1 g;  
KH 8 g, davon Zucker 2 g; Eiweiß 6 g; Salz 0,80 g  
Allergenhinweis: L





**BEST.-NR. 7312**

**PREISKLASSE: D**

## Kalbsfrikassee

mit Champignons, Erbsen, Reis  
 Fleisch-Einwaage: 60 g, Gesamt-Einwaage: 450 g;  
 Durchschnittliche Nährwerte pro 100 g:  
 Energie 433 kJ (103 kcal); Fett 3 g, davon ges. FS 1 g;  
 KH 11 g, davon Zucker 2 g; Eiweiß 7 g; Salz 0,70 g  
 Allergenhinweis: G



**BEST.-NR. 7314**

**PREISKLASSE: D**

## Gefüllter Kalbsbraten

mit Schweinehackfleischfüllung in Rahmsoße, Rosenkohl, Schlingli-Nudeln  
 Fleisch-Einwaage: 80 g, Gesamt-Einwaage: 440 g;  
 Durchschnittliche Nährwerte pro 100 g:  
 Energie 519 kJ (124 kcal); Fett 6 g, davon ges. FS 2 g;  
 KH 9 g, davon Zucker 1 g; Eiweiß 8 g; Salz 0,80 g  
 Allergenhinweis: A1, G, L



**BEST.-NR. 7315**

**PREISKLASSE: B**

## 2 Kalbsbratwürste

in Soße, Spinat und Kartoffelpüree  
 Wurst-Einwaage: 80 g, Gesamt-Einwaage: 490 g;  
 Durchschnittliche Nährwerte pro 100 g:  
 Energie 437 kJ (105 kcal); Fett 7 g, davon ges. FS 2 g;  
 KH 6 g, davon Zucker 1 g; Eiweiß 4 g; Salz 1,13 g  
 Allergenhinweis: G, L





**BEST.-NR. 7211**

**PREISKLASSE: C**

## Jägerschnitzel<sup>37</sup>

vom Schwein, in Rahmsoße mit Champignons, Möhrchen und Erbsen, dazu Bauernspätzle mit Bröseln  
Fleisch-Einwaage: 80 g, Gesamt-Einwaage: 470 g;  
Durchschnittliche Nährwerte pro 100 g:  
Energie 462 kJ (110 kcal); Fett 4 g, davon ges. FS 1 g;  
KH 11 g, davon Zucker 2 g; Eiweiß 7 g; Salz 0,67 g  
Allergenhinweis: A1, C, G, L

**NEUE REZEPTUR**



**BEST.-NR. 7213**

**PREISKLASSE: B**

## Gulasch vom Schwein

in Bratensoße, Gemüsereis  
Fleisch-Einwaage: 80 g, Gesamt-Einwaage: 500 g;  
Durchschnittliche Nährwerte pro 100 g:  
Energie 425 kJ (101 kcal); Fett 3 g, davon ges. FS 1 g;  
KH 12 g, davon Zucker 1 g; Eiweiß 6 g; Salz 0,71 g  
Allergenhinweis: L



**BEST.-NR. 7215**

**PREISKLASSE: C**

## Kasseler Nacken mit Sauerkraut<sup>37</sup>

Kartoffelpüree  
Fleisch-Einwaage: 80 g, Gesamt-Einwaage: 530 g;  
Durchschnittliche Nährwerte pro 100 g:  
Energie 380 kJ (91 kcal); Fett 5 g, davon ges. FS 2 g;  
KH 7 g, davon Zucker 1 g; Eiweiß 4 g; Salz 1,13 g  
Allergenhinweis: G



**BEST.-NR. 7218**

**PREISKLASSE: C**

## Schweinebraten »Bayrische Art«

in Bratensoße, Apfelrotkraut, gekochte Kartoffelklöße  
Fleisch-Einwaage: 70 g, Gesamt-Einwaage: 480 g;  
Durchschnittliche Nährwerte pro 100 g:  
Energie 465 kJ (111 kcal); Fett 5 g, davon ges. FS 1 g;  
KH 10 g, davon Zucker 3 g; Eiweiß 6 g; Salz 1,10 g  
Allergenhinweis: C, L

**NEUE REZEPTUR**



**BEST.-NR. 7219**

**PREISKLASSE: C**

## Schweinebraten

in herzhafter Soße, Rosenkohl, Salzkartoffeln  
Fleisch-Einwaage: 70 g, Gesamt-Einwaage: 470 g;  
Durchschnittliche Nährwerte pro 100 g:  
Energie 385 kJ (92 kcal); Fett 4 g, davon ges. FS 1 g;  
KH 7 g, davon Zucker 1 g; Eiweiß 6 g; Salz 0,90 g  
Allergenhinweis: L





**BEST.-NR. 7221**

**PREISKLASSE: D**

### Geschmorte Rippchen<sup>37</sup>

in würziger Soße, mit Sauerkraut und Salzkartoffeln  
Fleisch-Einwaage mit Knochen: 150 g, Gesamt-Einwaage: 580 g;  
Durchschnittliche Nährwerte pro 100 g:  
Energie 471 kJ (113 kcal); Fett 7 g, davon ges. FS 3 g;  
KH 6 g, davon Zucker 1 g; Eiweiß 6 g; Salz 0,91 g  
Allergenhinweis: L



**BEST.-NR. 7225**

**PREISKLASSE: C**

### Schmandschnitzel »Hessische Art«

paniertes Schweineschnitzel in Sauerrahmsoße,  
dazu Wirsinggemüse und Salzkartoffeln  
Fleisch-Einwaage mit Panade: 80 g, Gesamt-Einwaage: 490 g;  
Durchschnittliche Nährwerte pro 100 g:  
Energie 593 kJ (142 kcal); Fett 8 g, davon ges. FS 3 g;  
KH 11 g, davon Zucker 2 g; Eiweiß 6 g; Salz 0,92 g  
Allergenhinweis: A1, C, G, L



**BEST.-NR. 7405**

**PREISKLASSE: B**

### Mini-Frikadellen<sup>37</sup>

aus Rind und Schwein, auf Schmorkohl, mit Salzkartoffeln  
Klößchen-Einwaage: 70 g, Gesamt-Einwaage: 500 g;  
Durchschnittliche Nährwerte pro 100 g:  
Energie 513 kJ (123 kcal); Fett 7 g, davon ges. FS 3 g;  
KH 10 g, davon Zucker 2 g; Eiweiß 4 g; Salz 1,08 g  
Allergenhinweis: A1, C, L



**BEST.-NR. 7407**

**PREISKLASSE: C**

### Gefüllte Paprikaschote<sup>37</sup>

mit Hackfleisch, in würziger Soße, Reis  
Gewicht der Füllung: 120 g, Gesamt-Einwaage: 520 g;  
Durchschnittliche Nährwerte pro 100 g:  
Energie 553 kJ (132 kcal); Fett 6 g, davon ges. FS 2 g;  
KH 13 g, davon Zucker 2 g; Eiweiß 6 g; Salz 0,93 g  
Allergenhinweis: A1, C, G, L



**BEST.-NR. 7411**

**PREISKLASSE: C**

### Kohlroulade<sup>37</sup>

mit Hackfleischfüllung in sahniger Soße, Salzkartoffeln  
Kohlrouladen-Einwaage: 120 g, Gesamt-Einwaage: 500 g;  
Durchschnittliche Nährwerte pro 100 g:  
Energie 439 kJ (105 kcal); Fett 5 g, davon ges. FS 2 g;  
KH 11 g, davon Zucker 2 g; Eiweiß 3 g; Salz 1,00 g  
Allergenhinweis: A1, G, L





**BEST.-NR. 7412**

**PREISKLASSE: B**

### Fleischkäse<sup>7</sup>

mit Zwiebelschmelze garniert, dazu Karottengemüse und Stampfkartoffeln

Fleischkäse-Einwaage: 120 g, Gesamt-Einwaage: 470 g;

Durchschnittliche Nährwerte pro 100 g:

Energie 696 kJ (168 kcal); Fett 14 g, davon ges. FS 4 g;

KH 6 g, davon Zucker 2 g; Eiweiß 4 g; Salz 1,37 g

Allergenhinweis: G



**BEST.-NR. 7417**

**PREISKLASSE: B**

### 2 Frikadellen<sup>37</sup>

in herzhafter Soße, Apfelrotkohl, Kartoffelpüree

Frikadellen-Einwaage: 90 g, Gesamt-Einwaage: 490 g;

Durchschnittliche Nährwerte pro 100 g:

Energie 468 kJ (112 kcal); Fett 6 g, davon ges. FS 2 g;

KH 9 g, davon Zucker 3 g; Eiweiß 5 g; Salz 1,13 g

Allergenhinweis: A1, C, G, L



**BEST.-NR. 7422**

**PREISKLASSE: B**

### Fränkische Bratwürste<sup>37</sup>

auf Sauerkraut angerichtet, mit Kartoffelpüree

Wurst-Einwaage: 100 g, Gesamt-Einwaage: 550 g;

Durchschnittliche Nährwerte pro 100 g:

Energie 508 kJ (122 kcal); Fett 8 g, davon ges. FS 3 g;

KH 7 g, davon Zucker 1 g; Eiweiß 5 g; Salz 1,31 g

Allergenhinweis: G



**BEST.-NR. 7452**

**PREISKLASSE: B**

### Königsberger Klopse

in Kapernsoße, Langkorn-Reis mit Erbsen

Klößchen-Einwaage: 100 g, Gesamt-Einwaage: 500 g;

Durchschnittliche Nährwerte pro 100 g:

Energie 607 kJ (145 kcal); Fett 7 g, davon ges. FS 2 g;

KH 15 g, davon Zucker 1 g; Eiweiß 5 g; Salz 1,03 g

Allergenhinweis: A1, C, G, L



**BEST.-NR. 7505**

**PREISKLASSE: A**

## Hähnchenbrustfilet »natur«

in würziger Soße, Apfelrotkohl, Kartoffelpüree  
Fleisch-Einwaage: 80 g, Gesamt-Einwaage: 500 g;  
Durchschnittliche Nährwerte pro 100 g:  
Energie 340 kJ (81 kcal); Fett 3 g, davon ges. FS 1 g;  
KH 8 g, davon Zucker 3 g; Eiweiß 5 g; Salz 0,99 g  
Allergenhinweis: G, L



**BEST.-NR. 7507**

**PREISKLASSE: C**

## Gegrillter Putenbraten

in Bratensoße, Apfelrotkohl, Serviettenknödel  
Fleisch-Einwaage: 80 g, Gesamt-Einwaage: 500 g;  
Durchschnittliche Nährwerte pro 100 g:  
Energie 459 kJ (109 kcal); Fett 3 g, davon ges. FS 1 g;  
KH 14 g, davon Zucker 4 g; Eiweiß 6 g; Salz 1,12 g  
Allergenhinweis: A1, C, G, L



**BEST.-NR. 7510**

**PREISKLASSE: D**

## Hähnchen »Cordon bleu« <sup>7</sup>

paniertes Hähnchenschnitzel, gefüllt mit Putenformschinken und Käse, Karottengemüse in Petersiliensoße, Kartoffelpüree  
Fleisch-Einwaage mit Panade: 100 g, Gesamt-Einwaage: 410 g;  
Durchschnittliche Nährwerte pro 100 g:  
Energie 431 kJ (103 kcal); Fett 5 g, davon ges. FS 1 g;  
KH 9 g, davon Zucker 2 g; Eiweiß 5 g; Salz 0,89 g  
Allergenhinweis: A1, G, L



**BEST.-NR. 7511**

**PREISKLASSE: C**

## Hähnchenbrustfilet paniert <sup>8\*\*</sup>

auf Wirsinggemüse, Salzkartoffeln  
Fleisch-Einwaage mit Panade: 100 g, Gesamt-Einwaage: 480 g;  
Durchschnittliche Nährwerte pro 100 g:  
Energie 362 kJ (86 kcal); Fett 2 g, davon ges. FS <1 g;  
KH 11 g, davon Zucker 1 g; Eiweiß 5 g; Salz 0,87 g  
Allergenhinweis: A1, L



**BEST.-NR. 7513**

**PREISKLASSE: C**

## Truthahnschnitzel »natur«

in Rahmsauce, Fingermöhrrchen und Erbsen, Langkornreis  
Fleisch-Einwaage: 80 g, Gesamt-Einwaage: 450 g;  
Durchschnittliche Nährwerte pro 100 g:  
Energie 391 kJ (93 kcal); Fett 3 g, davon ges. FS 1 g;  
KH 10 g, davon Zucker 2 g; Eiweiß 6 g; Salz 0,74 g  
Allergenhinweis: C, G, L



**BEST.-NR. 7514**

**PREISKLASSE: C**

## Putenbruststreifen »Italienische Art«

in Tomaten-Paprikasoße, mit Kräutern abgeschmeckt, feine Bandnudeln

Fleisch-Einwaage: 60 g, Gesamt-Einwaage: 440 g;

Durchschnittliche Nährwerte pro 100 g:

Energie 317 kJ (75 kcal); Fett 1 g, davon ges. FS <1 g;

KH 11 g, davon Zucker 2 g; Eiweiß 5 g; Salz 0,93 g

Allergenhinweis: A1, C, L



**BEST.-NR. 7515**

**PREISKLASSE: C**

## Hühnerfrikassee

mit Spargel, Karotten und Erbsen, Salzkartoffeln

Fleisch-Einwaage: 70 g, Gesamt-Einwaage: 510 g;

Durchschnittliche Nährwerte pro 100 g:

Energie 337 kJ (80 kcal); Fett 2 g, davon ges. FS <1 g;

KH 9 g, davon Zucker 1 g; Eiweiß 6 g; Salz 0,82 g

Allergenhinweis: C, G

**NEUE REZEPTUR**



**BEST.-NR. 7539**

**PREISKLASSE: D**

## Hähnchenkeule

mit Soße, Apfelrotkohl und Salzkartoffeln

Hähnchenkeulen-Einwaage: 140 g, Gesamt-Einwaage: 530 g;

Durchschnittliche Nährwerte pro 100 g:

Energie 431 kJ (103 kcal); Fett 5 g, davon ges. FS 1 g;

KH 8 g, davon Zucker 3 g; Eiweiß 6 g; Salz 0,99 g

Allergenhinweis: L







**BEST.-NR. 7712**

**PREISKLASSE: D**

## Panierter Seelachs

aus Fischstücken zusammengefügt, mit Kohlrabi, Blumenkohl, Sellerie, Porree, Erbsen, Karottenstreifen, Béchamelkartoffeln  
Fisch-Einwaage mit Panade: 80 g, Gesamt-Einwaage: 450 g;  
Durchschnittliche Nährwerte pro 100 g:  
Energie 510 kJ (122 kcal); Fett 6 g, davon ges. FS 1 g;  
KH 11 g, davon Zucker 2 g; Eiweiß 5 g; Salz 0,92 g  
Allergenhinweis: A1, C, D, G, L, M



**BEST.-NR. 7713**

**PREISKLASSE: D**

## Alaska-Seelachsfilet paniert

aus Fischstücken zusammengefügt, Kräuter-Senfsoße, Petersilienkartoffeln  
Fisch-Einwaage mit Panade: 150 g, Gesamt-Einwaage: 420 g;  
Durchschnittliche Nährwerte pro 100 g:  
Energie 590 kJ (141 kcal); Fett 7 g, davon ges. FS 1 g;  
KH 13 g, davon Zucker 2 g; Eiweiß 6 g; Salz 0,79 g  
Allergenhinweis: A1, C, D, G, L, M

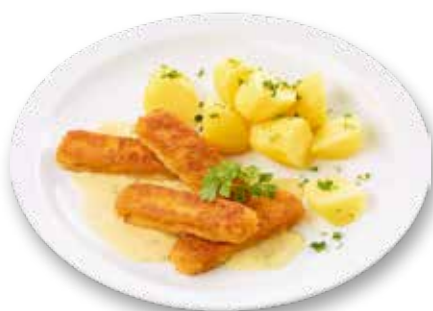


**BEST.-NR. 7714**

**PREISKLASSE: D**

## Wildlachs à la Florentin

Wildlachs glasiert, in feiner Rahmspinat-Soße, dazu Bandnudeln  
Fisch-Einwaage glasiert: 80 g, Gesamt-Einwaage: 450 g;  
Durchschnittliche Nährwerte pro 100 g:  
Energie 465 kJ (111 kcal); Fett 5 g, davon ges. FS 2 g;  
KH 10 g, davon Zucker <1 g; Eiweiß 6 g; Salz 1,08 g  
Allergenhinweis: A1, C, D, G



**BEST.-NR. 7715**

**PREISKLASSE: B**

## Fischstäbchen

paniert, mit Kräutersoße, Petersilienkartoffeln  
Fisch-Einwaage mit Panade: 120 g, Gesamt-Einwaage: 460 g;  
Durchschnittliche Nährwerte pro 100 g:  
Energie 573 kJ (137 kcal); Fett 7 g, davon ges. FS 1 g;  
KH 13 g, davon Zucker 2 g; Eiweiß 5 g; Salz 0,81 g  
Allergenhinweis: A1, C, D, G, L, M



**BEST.-NR. 7717**

**PREISKLASSE: C**

## Wildlachs

glasiert, in Sahnesoße, mit Zitrone verfeinert, Gemüseris  
Fisch-Einwaage glasiert: 90 g, Gesamt-Einwaage: 470 g;  
Durchschnittliche Nährwerte pro 100 g:  
Energie 428 kJ (102 kcal); Fett 4 g, davon ges. FS 1 g;  
KH 10 g, davon Zucker 1 g; Eiweiß 6 g; Salz 0,60 g  
Allergenhinweis: A1, D, G



**BEST.-NR. 7609**

**PREISKLASSE: A**

### Schinken-Nudeln mit Rührei<sup>7</sup>

und magerem, rohem Schinken  
Schinken-Einwaage: 40 g, Gesamt-Einwaage: 440 g;  
Durchschnittliche Nährwerte pro 100 g:  
Energie 604 kJ (144 kcal); Fett 6 g, davon ges. FS 1 g;  
KH 15 g, davon Zucker 1 g; Eiweiß 7 g; Salz 1,01 g  
Allergenhinweis: A1, C, M, N



**BEST.-NR. 7612**

**PREISKLASSE: B**

### Nudeln mit Hackfleischsoße

pikant gewürztes Rind- und Kalbfleisch, geriebener Käse  
Fleisch-Einwaage: 50 g, Gesamt-Einwaage: 420 g;  
Durchschnittliche Nährwerte pro 100 g:  
Energie 581 kJ (138 kcal); Fett 4 g, davon ges. FS 1 g;  
KH 17 g, davon Zucker 2 g; Eiweiß 8 g; Salz 0,79 g  
Allergenhinweis: A1, C, F, G, L, M, N



**BEST.-NR. 7811**

**PREISKLASSE: A**

### Erbseneintopf<sup>37</sup>

mit Wiener Würstchen  
Wurst-Einwaage: 80 g, Gesamt-Einwaage: 500 g;  
Durchschnittliche Nährwerte pro 100 g:  
Energie 436 kJ (104 kcal); Fett 4 g, davon ges. FS 2 g;  
KH 10 g, davon Zucker 1 g; Eiweiß 6 g; Salz 1,44 g  
Allergenhinweis: L



**BEST.-NR. 7812**

**PREISKLASSE: A**

### Linseneintopf<sup>37</sup>

mit gekochter Mettwurst  
Wurst-Einwaage: 100 g, Gesamt-Einwaage: 600 g;  
Durchschnittliche Nährwerte pro 100 g:  
Energie 439 kJ (105 kcal); Fett 5 g, davon ges. FS 2 g;  
KH 7 g, davon Zucker 1 g; Eiweiß 7 g; Salz 1,26 g  
Allergenhinweis: L



**BEST.-NR. 7815**

**PREISKLASSE: A**

### Wirsingintopf<sup>37</sup>

mit Mini-Frikadellen und Kartoffeln  
Frikadellen-Einwaage: 80 g, Gesamt-Einwaage: 600 g;  
Durchschnittliche Nährwerte pro 100 g:  
Energie 459 kJ (110 kcal); Fett 6 g, davon ges. FS 2 g;  
KH 8 g, davon Zucker 1 g; Eiweiß 5 g; Salz 1,15 g  
Allergenhinweis: A1, C, L

NEU



**BEST.-NR. 7816**

**PREISKLASSE: A**

## Kartoffelsuppe »Norddeutsche Art«<sup>37</sup>

mit geschnittener Bockwurst  
 Wurst-Einwaage: 100 g, Gesamt-Einwaage: 600 g;  
 Durchschnittliche Nährwerte pro 100 g:  
 Energie 400 kJ (96 kcal); Fett 6 g, davon ges. FS 3 g;  
 KH 7 g, davon Zucker 1 g; Eiweiß 3 g; Salz 0,91 g  
 Allergenhinweis: L, M



**BEST.-NR. 7911**

**PREISKLASSE: A**

## Milchreis

mit Sauerkirschen  
 Gesamt-Einwaage: 500 g;  
 Durchschnittliche Nährwerte pro 100 g:  
 Energie 462 kJ (109 kcal); Fett 1 g, davon ges. FS <1 g;  
 KH 23 g, davon Zucker 14 g; Eiweiß 2 g; Salz 0,05 g  
 Allergenhinweis: G



**BEST.-NR. 7914**

**PREISKLASSE: A**

## Grießauflauf

mit Pfirsichwürfeln  
 Gesamt-Einwaage: 545 g;  
 Durchschnittliche Nährwerte pro 100 g:  
 Energie 621 kJ (148 kcal); Fett 6 g, davon ges. FS 1 g;  
 KH 19 g, davon Zucker 11 g; Eiweiß 4 g; Salz 0,10 g  
 Allergenhinweis: A1, C, G



**BEST.-NR. 7916**

**PREISKLASSE: A**

## Hefeklöße

mit Heidelbeerfüllung, Vanillesoße  
 Gesamt-Einwaage: 410 g;  
 Durchschnittliche Nährwerte pro 100 g:  
 Energie 737 kJ (175 kcal); Fett 5 g, davon ges. FS 1 g;  
 KH 28 g, davon Zucker 11 g; Eiweiß 4 g; Salz 0,28 g  
 Allergenhinweis: A1, C, G



**BEST.-NR. 7918**

**PREISKLASSE: A**

## Eierpfannkuchen mit Heidelbeerfüllung

Vanillesoße  
 Gesamt-Einwaage: 420 g;  
 Durchschnittliche Nährwerte pro 100 g:  
 Energie 695 kJ (166 kcal); Fett 8 g, davon ges. FS 1 g;  
 KH 20 g, davon Zucker 9 g; Eiweiß 3 g; Salz 0,14 g  
 Allergenhinweis: A1, C, G



NEU



**BEST.-NR. 7602**

**PREISKLASSE: B**

### Paniertes Gemüseschnitzel

dazu fruchtige Tomatensoße, mit Gewürz-Couscous, fein abgeschmeckt mit Koriander, Ingwer und Knoblauch

Gesamt-Einwaage: 405 g;

Durchschnittliche Nährwerte pro 100 g:

Energie 601 kJ (143 kcal); Fett 5 g, davon ges. FS 1 g;

KH 21 g, davon Zucker 5 g; Eiweiß 3 g; Salz 1,29 g

Allergenhinweis: A1, A3

NEU



**BEST.-NR. 7614**

**PREISKLASSE: A**

### Käsespätzle

mit Zwiebelschmelze

Gesamt-Einwaage: 590 g;

Durchschnittliche Nährwerte pro 100 g:

Energie 763 kJ (182 kcal); Fett 8 g, davon ges. FS 5 g;

KH 20 g, davon Zucker 1 g; Eiweiß 7 g; Salz 0,97 g

Allergenhinweis: A1, C, G, L

NEU



**BEST.-NR. 7619**

**PREISKLASSE: B**

### Gemüsepfanne

mit geschnittenen Gemüsemaultaschen; Karotten, rote Paprika, Erbsen, Mais und Champignons, mit Kräutern verfeinert

Gesamt-Einwaage: 540 g;

Durchschnittliche Nährwerte pro 100 g:

Energie 447 kJ (106 kcal); Fett 2 g, davon ges. FS <1 g;

KH 17 g, davon Zucker 2 g; Eiweiß 4 g; Salz 0,89 g

Allergenhinweis: A1, C, L



**BEST.-NR. 7622**

**PREISKLASSE: A**

### Kartoffelküchle

mit Champignonsoße

Gesamt-Einwaage: 420 g;

Durchschnittliche Nährwerte pro 100 g:

Energie 453 kJ (108 kcal); Fett 4 g, davon ges. FS 1 g;

KH 14 g, davon Zucker 2 g; Eiweiß 3 g; Salz 1,13 g

Allergenhinweis: A1, C, G, L



**BEST.-NR. 7623**

**PREISKLASSE: B**

### Broccoli-Bandnudeln

in Pilz-Sahnesoße

Gesamt-Einwaage: 480 g;

Durchschnittliche Nährwerte pro 100 g:

Energie 408 kJ (97 kcal); Fett 3 g, davon ges. FS 1 g;

KH 14 g, davon Zucker 2 g; Eiweiß 3 g; Salz 0,83 g

Allergenhinweis: A1, C, G, L

# Klassiker & Co.

---

Vollkost



2 Pfeffer-  
frikadellen

Best.-Nr. 8404,  
Seite 24







**BEST.-NR. 1119**

**PREISKLASSE: E**

### Pfeffergulasch

Rindfleisch in pikanter Soße mit Zwiebeln und Paprika, dazu Locken-Nudeln mit Bröseln

Fleisch-Einwaage: 80 g, Gesamt-Einwaage: 490 g;

Durchschnittliche Nährwerte pro 100 g:

Energie 493 kJ (117 kcal); Fett 3 g, davon ges. FS 1 g;

KH 14 g, davon Zucker 1 g; Eiweiß 8 g; Salz 0,65 g

Allergenhinweis: A1, L



**BEST.-NR. 8094**

**PREISKLASSE: F**

### Stroganoff-Topf

geschnetzeltes Rindfleisch in sahniger Soße mit Champignons, Gurken und Zwiebeln, Spätzle mit Bröseln

Fleisch-Einwaage: 90 g, Gesamt-Einwaage: 500 g;

Durchschnittliche Nährwerte pro 100 g:

Energie 547 kJ (130 kcal); Fett 4 g, davon ges. FS 2 g;

KH 14 g, davon Zucker 1 g; Eiweiß 9 g; Salz 0,94 g

Allergenhinweis: A1, C, G, L



**BEST.-NR. 8101**

**PREISKLASSE: F**

### Zarter Rahmsauerbraten

in feiner Soße, Spätzle mit Bröseln

Fleisch-Einwaage: 80 g, Gesamt-Einwaage: 500 g;

Durchschnittliche Nährwerte pro 100 g:

Energie 621 kJ (148 kcal); Fett 6 g, davon ges. FS 2 g;

KH 15 g, davon Zucker 3 g; Eiweiß 8 g; Salz 0,74 g

Allergenhinweis: A1, C, G, L



**BEST.-NR. 8107**

**PREISKLASSE: F**

### Rindergeschnetzeltes »Chili«

in scharfer Soße mit verschiedenem Gemüse, Langkorn-Reis

Fleisch-Einwaage: 80 g, Gesamt-Einwaage: 550 g;

Durchschnittliche Nährwerte pro 100 g:

Energie 439 kJ (104 kcal); Fett 2 g, davon ges. FS 1 g;

KH 14 g, davon Zucker 1 g; Eiweiß 7 g; Salz 1,00 g

Allergenhinweis: A1, L



**BEST.-NR. 8111**

**PREISKLASSE: G**

### 2 Rinderrouladen<sup>37</sup> – mit kl. Holzspießen handgesteckt

»Hausmacher Art«, fachmännisch von Hand gewickelte Rouladen mit Speck- und Zwiebelfüllung, in herzhafter Bratensoße, Apfelrotkohl, Salzkartoffeln mit Röstzwiebeln

Rouladen-Einwaage: 120 g, Gesamt-Einwaage: 570 g;

Durchschnittliche Nährwerte pro 100 g:

Energie 536 kJ (128 kcal); Fett 6 g, davon ges. FS 2 g;

KH 10 g, davon Zucker 4 g; Eiweiß 8 g; Salz 1,07 g

Allergenhinweis: A1, L, M





**BEST.-NR. 8115**

**PREISKLASSE: E**

### Gekochte Rinderbrust<sup>3 5</sup>

in delikater Meerrettichsoße, dazu Petersilienkartoffeln  
 Fleisch-Einwaage: 80 g, Gesamt-Einwaage: 550 g;  
 Durchschnittliche Nährwerte pro 100 g:  
 Energie 576 kJ (138 kcal); Fett 8 g, davon ges. FS 3 g;  
 KH 10 g, davon Zucker 3 g; Eiweiß 6 g; Salz 0,93 g  
 Allergenhinweis: G, L, O



**BEST.-NR. 8127**

**PREISKLASSE: E**

### Rindergeschnetzeltes »Delicato«

zarte Rindfleischstreifen in dunkler Senfsoße,  
 dazu buntes Gemüse naturell und Eier-Knöpfe  
 Fleisch-Einwaage: 80 g, Gesamt-Einwaage: 440 g;  
 Durchschnittliche Nährwerte pro 100 g:  
 Energie 459 kJ (109 kcal); Fett 3 g, davon ges. FS 1 g;  
 KH 11 g, davon Zucker 2 g; Eiweiß 9 g; Salz 1,12 g  
 Allergenhinweis: A1, A5, C, F, L, M



**BEST.-NR. 8621**

**PREISKLASSE: G**

### Herzhafter Zwiebelrostbraten<sup>3 7 20</sup>

mit Prinzessbohnen im würzigen Speckmantel und deftigen  
 Bratkartoffeln  
 Fleisch-Einwaage: 120 g, Gesamt-Einwaage: 550 g;  
 Durchschnittliche Nährwerte pro 100 g:  
 Energie 780 kJ (187 kcal); Fett 11 g, davon ges. FS 2 g;  
 KH 12 g, davon Zucker 2 g; Eiweiß 9 g; Salz 1,33 g  
 Allergenhinweis: L

**NEU**



**BEST.-NR. 8305**

**PREISKLASSE: G**

### Zartes Kalbsschnitzel paniert

mit Mandelblättchen garniert, in delikater Rahmsauce,  
 dazu Broccoliröschen und Pariser Karotten, Salzkartoffeln  
 Fleisch-Einwaage mit Panade: 100 g, Gesamt-Einwaage: 490 g;  
 Durchschnittliche Nährwerte pro 100 g:  
 Energie 473 kJ (113 kcal); Fett 5 g, davon ges. FS 1 g;  
 KH 10 g, davon Zucker 2 g; Eiweiß 6 g; Salz 0,89 g  
 Allergenhinweis: A1, G, H1, L



**BEST.-NR. 8308**

**PREISKLASSE: E**

### Kalbshacksteak »Romanow«<sup>20</sup>

garniert mit gemischten Pilzen, in delikater Rahmsauce,  
 dazu Erbsen und Fingermöhrrchen, Rösti-Taler  
 Hacksteak-Einwaage: 90 g, Gesamt-Einwaage: 490 g;  
 Durchschnittliche Nährwerte pro 100 g:  
 Energie 584 kJ (140 kcal); Fett 8 g, davon ges. FS 3 g;  
 KH 10 g, davon Zucker 2 g; Eiweiß 6 g; Salz 1,23 g  
 Allergenhinweis: A1, C, G, L

20) Vor der Zubereitung bitte Deckelfolie etwas einschneiden!



**BEST.-NR. 8310**

**PREISKLASSE: G**

### Kalbsgeschnetzeltes »Zürcher Art«

in Champignon-Sahnesoße mit Weißwein abgeschmeckt, dazu Spätzle mit Bröseln

Fleisch-Einwaage: 80 g, Gesamt-Einwaage: 520 g;

Durchschnittliche Nährwerte pro 100 g:

Energie 584 kJ (139 kcal); Fett 5 g, davon ges. FS 2 g;

KH 15 g, davon Zucker 2 g; Eiweiß 8 g; Salz 0,78 g

Allergenhinweis: A1, C, G, L



**BEST.-NR. 1007**

**PREISKLASSE: G**

### Schweineschnitzel »Cordon bleu Art«<sup>37 20)</sup>

– mit kleinem Holzspieß handgesteckt

paniert, mit Käse und gekochtem Lachsschinken gefüllt,

Bohngengemüse mit Speck, Bratkartoffeln mit Zwiebeln

Fleisch-Einwaage mit Panade: 170 g, Gesamt-Einwaage: 460 g;

Durchschnittliche Nährwerte pro 100 g:

Energie 922 kJ (221 kcal); Fett 13 g, davon ges. FS 3 g;

KH 14 g, davon Zucker 2 g; Eiweiß 11 g; Salz 1,45 g

Allergenhinweis: A1, C, G, L



**BEST.-NR. 1053**

**PREISKLASSE: G**

### Filettöpfchen »Jäger Art«<sup>37</sup>

zarte Hähnchenbrust- und Schweinefilets in Rahmsauce mit Champignons, dazu Erbsen und Fingermöhrrchen, Spätzle

Fleisch-Einwaage: 120 g, Gesamt-Einwaage: 590 g;

Durchschnittliche Nährwerte pro 100 g:

Energie 442 kJ (105 kcal); Fett 3 g, davon ges. FS 1 g;

KH 11 g, davon Zucker 2 g; Eiweiß 8 g; Salz 0,95 g

Allergenhinweis: A1, C, G, L



**BEST.-NR. 8002**

**PREISKLASSE: F**

### Schweineschnitzel »Mailänder Art«<sup>37</sup>

paniert, mit Käse garniert, dazu fruchtige Tomaten-Gemüsesoße und Gabelspaghetti

Fleisch-Einwaage mit Panade: 130 g, Gesamt-Einwaage: 590 g;

Durchschnittliche Nährwerte pro 100 g:

Energie 567 kJ (135 kcal); Fett 5 g, davon ges. FS 2 g;

KH 14 g, davon Zucker 2 g; Eiweiß 8 g; Salz 0,91 g

Allergenhinweis: A1, C, G, L, M, N



**BEST.-NR. 8068**

**PREISKLASSE: G**

### Unser »Sieben-Schwaben-Topf«<sup>37</sup>

nach schwäbischer Art, paniertes Schweineschnitzel, Maultasche und Schweinelendchen in Rahmsauce, Spätzle mit Bröseln

Fleisch-Einwaage: 90 g, Gesamt-Einwaage: 530 g;

Durchschnittliche Nährwerte pro 100 g:

Energie 672 kJ (160 kcal); Fett 6 g, davon ges. FS 2 g;

KH 18 g, davon Zucker 1 g; Eiweiß 8 g; Salz 0,90 g

Allergenhinweis: A1, C, G, L



**BEST.-NR. 8072**

**PREISKLASSE: F**

### Edles Festtagstöpfchen

zartes Filet vom Schwein und Hähnchenmedaillons in feiner Rahmsoße, dazu buntes Gemüse naturell und Eier-Knöpfle  
 Fleisch-Einwaage: 100 g, Gesamt-Einwaage: 490 g;  
 Durchschnittliche Nährwerte pro 100 g:  
 Energie 479 kJ (114 kcal); Fett 4 g, davon ges. FS 2 g;  
 KH 11 g, davon Zucker 1 g; Eiweiß 8 g; Salz 1,14 g  
 Allergenhinweis: A1, A5, C, G, L



**BEST.-NR. 8216**

**PREISKLASSE: F**

### Deftiger Schweinsbraten<sup>37</sup>

in dunkler Bratensoße mit Kümmel garniert, dazu Sauerkraut mit Speck, Semmelknödel  
 Fleisch-Einwaage: 100 g, Gesamt-Einwaage: 510 g;  
 Durchschnittliche Nährwerte pro 100 g:  
 Energie 644 kJ (154 kcal); Fett 8 g, davon ges. FS 3 g;  
 KH 11 g, davon Zucker 1 g; Eiweiß 9 g; Salz 1,23 g  
 Allergenhinweis: A1, C, G, L



**BEST.-NR. 8281**

**PREISKLASSE: F**

### Pfefferschnitzel<sup>20)</sup>

paniertes Schweineschnitzel in Rahmsoße, verfeinert mit Weinbrand, garniert mit grünem und schwarzem Pfeffer und Speck, buntes Gemüse, Bratkartoffeln  
 Fleisch-Einwaage mit Panade: 120 g, Gesamt-Einwaage: 560 g;  
 Durchschnittliche Nährwerte pro 100 g:  
 Energie 891 kJ (214 kcal); Fett 14 g, davon ges. FS 3 g;  
 KH 15 g, davon Zucker 2 g; Eiweiß 6 g; Salz 1,19 g  
 Allergenhinweis: A1, G, L



**BEST.-NR. 8293**

**PREISKLASSE: G**

### Schnitzel »Altbayerische Art«

mit Meerrettich-Senf-Panade, Röstzwiebeln und Käse, dazu Semmelknödel in Pilz-Sahnesoße mit Weißwein  
 Fleisch-Einwaage mit Panade: 100 g, Gesamt-Einwaage: 440 g;  
 Durchschnittliche Nährwerte pro 100 g:  
 Energie 811 kJ (194 kcal); Fett 10 g, davon ges. FS 4 g;  
 KH 16 g, davon Zucker 3 g; Eiweiß 9 g; Salz 1,20 g  
 Allergenhinweis: A1, C, G, L, M

20) Vor der Zubereitung bitte Deckelfolie etwas einschneiden!





**BEST.-NR. 1005**

**PREISKLASSE: E**

### Hausmacher Bratwurst

aus eigener Herstellung, in dunkler Soße, dazu Kartoffelpüree und Apfelrotkohl  
 Wurst-Einwaage: 120 g, Gesamt-Einwaage: 540 g;  
 Durchschnittliche Nährwerte pro 100 g:  
 Energie 508 kJ (122 kcal); Fett 8 g, davon ges. FS 3 g;  
 KH 7 g, davon Zucker 3 g; Eiweiß 5 g; Salz 1,14 g  
 Allergenhinweis: G, L



**BEST.-NR. 8033**

**PREISKLASSE: E**

### Cevapcici<sup>37</sup>

Hackfleischröllchen mit Zwiebeln und Knoblauch gewürzt, bunte Balkansoße, Tomaten-Reis mit Speckwürfeln  
 Cevapcici-Einwaage: 100 g, Gesamt-Einwaage: 500 g;  
 Durchschnittliche Nährwerte pro 100 g:  
 Energie 624 kJ (149 kcal); Fett 7 g, davon ges. FS 3 g;  
 KH 14 g, davon Zucker 2 g; Eiweiß 7 g; Salz 1,12 g  
 Allergenhinweis: A1, G, L



**BEST.-NR. 8097**

**PREISKLASSE: D**

### Hackfleischklößchen

in pikanter Zucchini-Paprikasoße, dazu Käse-Maccaroni  
 Hackfleischklößchen-Einwaage: 90 g, Gesamt-Einwaage: 550 g;  
 Durchschnittliche Nährwerte pro 100 g:  
 Energie 587 kJ (140 kcal); Fett 6 g, davon ges. FS 2 g;  
 KH 15 g, davon Zucker 2 g; Eiweiß 6 g; Salz 0,95 g  
 Allergenhinweis: A1, C, G, L



**BEST.-NR. 8404**

**PREISKLASSE: E**

### 2 Pfefferfrikadellen<sup>37</sup>

mit grünem Pfeffer garniert, in kräftiger Bratensoße, grüne Bohnen, Salzkartoffeln mit Röstzwiebeln  
 Frikadellen-Einwaage: 120 g, Gesamt-Einwaage: 510 g;  
 Durchschnittliche Nährwerte pro 100 g:  
 Energie 522 kJ (125 kcal); Fett 7 g, davon ges. FS 2 g;  
 KH 9 g, davon Zucker 2 g; Eiweiß 6 g; Salz 1,07 g  
 Allergenhinweis: A1, C, L



**BEST.-NR. 8456**

**PREISKLASSE: E**

### Rinderhacksteak

mit Karotten-Erbesen-Garnitur in Rahmbratensoße, dazu Petersilienspätzle  
 Hacksteak-Einwaage: 120 g, Gesamt-Einwaage: 540 g;  
 Durchschnittliche Nährwerte pro 100 g:  
 Energie 587 kJ (140 kcal); Fett 6 g, davon ges. FS 3 g;  
 KH 14 g, davon Zucker 2 g; Eiweiß 7 g; Salz 0,86 g  
 Allergenhinweis: A1, C, G, L



**BEST.-NR. 8485**

**PREISKLASSE: E**

**Rinderhacksteak »Mediterrano«** <sup>2)</sup>

auf buntem Gemüse in pikant-fruchtiger Grillsoße, dazu gebackene Kartoffelspalten mit grobem Pfeffer und Meersalz  
 Hacksteak-Einwaage: 120 g, Gesamt-Einwaage: 560 g;  
 Durchschnittliche Nährwerte pro 100 g:  
 Energie 482 kJ (115 kcal); Fett 5 g, davon ges. FS 1 g;  
 KH 11 g, davon Zucker 4 g; Eiweiß 6 g; Salz 1,15 g  
 Allergenhinweis: A1, C



**BEST.-NR. 8906**

**PREISKLASSE: D**

**Herzhafte Pfannkuchen**

3 Pfannkuchen aus eigener Herstellung, mit pikant gewürzter Hackfleischfüllung, dazu Blumenkohlgemüse  
 Fleisch-Einwaage: 45 g, Gesamt-Einwaage: 520 g;  
 Durchschnittliche Nährwerte pro 100 g:  
 Energie 664 kJ (159 kcal); Fett 9 g, davon ges. FS 2 g;  
 KH 13 g, davon Zucker 2 g; Eiweiß 6 g; Salz 0,75 g  
 Allergenhinweis: A1, C, G, L



**BEST.-NR. 8027**

**PREISKLASSE: F**

**Hähnchenbrustfilet »California Style«**

gegrillt, mit Nudeln in Sahnesoße, garniert mit Lauch, Käse und Pfirsichwürfeln  
 Fleisch-Einwaage: 100 g, Gesamt-Einwaage: 590 g;  
 Durchschnittliche Nährwerte pro 100 g:  
 Energie 530 kJ (126 kcal); Fett 4 g, davon ges. FS 1 g;  
 KH 14 g, davon Zucker 2 g; Eiweiß 8 g; Salz 0,64 g  
 Allergenhinweis: A1, G



**BEST.-NR. 8037**

**PREISKLASSE: E**

**Curryhuhn**

Hühnerfleisch in milder Currysoße mit Ananas, Erbsen, Karotten und Champignons, dazu Reis  
 Fleisch-Einwaage: 80 g, Gesamt-Einwaage: 500 g;  
 Durchschnittliche Nährwerte pro 100 g:  
 Energie 510 kJ (121 kcal); Fett 3 g, davon ges. FS <1 g;  
 KH 16 g, davon Zucker 2 g; Eiweiß 7 g; Salz 0,85 g  
 Allergenhinweis: C, G

**NEU**



**BEST.-NR. 8504**

**PREISKLASSE: E**

**Hühnerfrikassee**

mit feinen Champignons, Erbsen und Karotten, dazu Reis  
 Fleisch-Einwaage: 80 g, Gesamt-Einwaage: 520 g;  
 Durchschnittliche Nährwerte pro 100 g:  
 Energie 459 kJ (109 kcal); Fett 3 g, davon ges. FS <1 g;  
 KH 13 g, davon Zucker 1 g; Eiweiß 7 g; Salz 0,79 g  
 Allergenhinweis: C, G

2) Vor der Zubereitung bitte Deckel entfernen!



**BEST.-NR. 8508**

**PREISKLASSE: F**

### Schlemmerteller

Hähnchenbrustfiletstücke in Gemüse-Sahnesoße, Rösti-Ecken  
Fleisch-Einwaage: 100 g, Gesamt-Einwaage: 500 g;  
Durchschnittliche Nährwerte pro 100 g:  
Energie 573 kJ (137 kcal); Fett 7 g, davon ges. FS 2 g;  
KH 11 g, davon Zucker 2 g; Eiweiß 7 g; Salz 1,18 g  
Allergenhinweis: A1, G  
Vor der Zubereitung bitte Deckelfolie 10 cm öffnen!



**BEST.-NR. 8509**

**PREISKLASSE: E**

### Herzhafter Geflügeltopf <sup>3)</sup>

zarte Hähnchentaler und Geflügelmaultaschen in würziger  
Zwiebelrahmsauce mit Weißwein verfeinert, dazu Rösti-Ecken  
Fleisch- u. Maultaschen-Einwaage: 170 g, Ges.-Einwaage: 490 g;  
Durchschnittliche Nährwerte pro 100 g:  
Energie 641 kJ (153 kcal); Fett 7 g, davon ges. FS 2 g;  
KH 15 g, davon Zucker 2 g; Eiweiß 7 g; Salz 1,23 g  
Allergenhinweis: A1, C, G, L



**BEST.-NR. 8510**

**PREISKLASSE: F**

### Putengeschnetzeltes »Försterin Art« <sup>3,7</sup>

in Sahnesauce mit Champignons, Gemüse  
Fleisch-Einwaage: 80 g, Gesamt-Einwaage: 550 g;  
Durchschnittliche Nährwerte pro 100 g:  
Energie 442 kJ (105 kcal); Fett 3 g, davon ges. FS 1 g;  
KH 13 g, davon Zucker 2 g; Eiweiß 6 g; Salz 1,01 g  
Allergenhinweis: A1, G, L



**BEST.-NR. 8531**

**PREISKLASSE: F**

### Hähnchenbrustfilet »Spinat & Tomate«

in Blattspinat-Käsesauce mit Tomaten verfeinert, Penne-Nudeln  
Fleisch-Einwaage: 120 g, Gesamt-Einwaage: 520 g;  
Durchschnittliche Nährwerte pro 100 g:  
Energie 496 kJ (118 kcal); Fett 4 g, davon ges. FS 2 g;  
KH 12 g, davon Zucker 1 g; Eiweiß 8 g; Salz 0,97 g  
Allergenhinweis: A1, G



**BEST.-NR. 8534**

**PREISKLASSE: D**

### Hähnchen »Swiss Style«

feine Hähnchenbrustfiletstücke in würziger Pfeffer-Käsesauce  
mit Broccoliröschen und Kartoffelpüree  
Fleisch-Einwaage: 80 g, Gesamt-Einwaage: 460 g;  
Durchschnittliche Nährwerte pro 100 g:  
Energie 414 kJ (99 kcal); Fett 5 g, davon ges. FS 2 g;  
KH 7 g, davon Zucker 2 g; Eiweiß 6 g; Salz 0,97 g  
Allergenhinweis: G, L

<sup>3)</sup> Vor der Zubereitung bitte Deckelfolie 10 cm öffnen!





**BEST.-NR. 8566**

**PREISKLASSE: F**

### Hähnchenbrust »Caprese«

in sahniger Tomatensoße, mit Mozzarella garniert, dazu Kräuter-Nudeln

Fleisch-Einwaage: 100 g, Gesamt-Einwaage: 500 g;

Durchschnittliche Nährwerte pro 100 g:

Energie 678 kJ (162 kcal); Fett 8 g, davon ges. FS 3 g;

KH 13 g, davon Zucker 3 g; Eiweiß 9 g; Salz 1,41 g

Allergenhinweis: A1, G, L

NEUE REZEPTUR



**BEST.-NR. 8705**

**PREISKLASSE: F**

### Scholle

mehliert und goldbraun gebraten, Kräutersoße, Petersilienkartoffeln

Fisch-Einwaage mit Panade: 140 g, Gesamt-Einwaage: 420 g;

Durchschnittliche Nährwerte pro 100 g:

Energie 593 kJ (142 kcal); Fett 8 g, davon ges. FS 1 g;

KH 12 g, davon Zucker 2 g; Eiweiß 5 g; Salz 0,66 g

Allergenhinweis: A1, C, D, G, L, M



**BEST.-NR. 8711**

**PREISKLASSE: F**

### Kräuterfisch

Alaska-Seelachsfiletschnitte mit Kräutercreme, garniert mit Käse, bunte Gemüseplatte, Salzkartoffeln

Fisch-Einwaage: 100 g, Gesamt-Einwaage: 460 g;

Durchschnittliche Nährwerte pro 100 g:

Energie 402 kJ (96 kcal); Fett 4 g, davon ges. FS 1 g;

KH 5 g, davon Zucker 2 g; Eiweiß 9 g; Salz 0,74 g

Allergenhinweis: D, G



**BEST.-NR. 8718**

**PREISKLASSE: F**

### Schlemmerfilet alla Napoli <sup>3)</sup>

Alaska-Seelachsfiletschnitte mit pikanter Gemüse-Sahnesoße und Käse überbacken, Dillkartoffeln

Fisch-Einwaage: 150 g, Gesamt-Einwaage: 560 g;

Durchschnittliche Nährwerte pro 100 g:

Energie 431 kJ (103 kcal); Fett 5 g, davon ges. FS 3 g;

KH 7 g, davon Zucker 1 g; Eiweiß 7 g; Salz 0,92 g

Allergenhinweis: D, G, M

3) Vor der Zubereitung bitte Deckelfolie 10 cm öffnen!

NEU



**BEST.-NR. 8007**

**PREISKLASSE: C**

### Spaghetti Bolognese

mit pikanter Hackfleischsoße (Rind)  
Fleisch-Einwaage: 35 g, Gesamt-Einwaage: 530 g;  
Durchschnittliche Nährwerte pro 100 g:  
Energie 456 kJ (108 kcal); Fett 2 g, davon ges. FS 1 g;  
KH 17 g, davon Zucker 2 g; Eiweiß 5 g; Salz 0,94 g  
Allergenhinweis: A1, L



**BEST.-NR. 8022**

**PREISKLASSE: C**

### Spaghetti »Carbonara«<sup>37</sup>

in milder Käsesoße, verfeinert mit geröstetem Speck  
Speck-Einwaage: 30 g, Gesamt-Einwaage: 540 g;  
Durchschnittliche Nährwerte pro 100 g:  
Energie 570 kJ (136 kcal); Fett 6 g, davon ges. FS 2 g;  
KH 15 g, davon Zucker 2 g; Eiweiß 5 g; Salz 1,28 g  
Allergenhinweis: A1, G, L



**BEST.-NR. 8800**

**PREISKLASSE: D**

### Feuertopf<sup>37</sup>

scharfer Eintopf aus Kidney-Bohnen, Kartoffeln,  
buntem Gemüse und Speckwürfeln, dazu Cabanossi-Wurst  
Wurst-Einwaage: 140 g, Gesamt-Einwaage: 640 g;  
Durchschnittliche Nährwerte pro 100 g:  
Energie 425 kJ (102 kcal); Fett 6 g, davon ges. FS 2 g;  
KH 5 g, davon Zucker 1 g; Eiweiß 6 g; Salz 1,22 g  
Allergenhinweis: L



**BEST.-NR. 8903**

**PREISKLASSE: D**

### Feiner Apfelstrudel

gefüllt mit Apfelstücken und Rosinen, Vanillesoße  
Gesamt-Einwaage: 490 g;  
Durchschnittliche Nährwerte pro 100 g:  
Energie 775 kJ (185 kcal); Fett 9 g, davon ges. FS 3 g;  
KH 23 g, davon Zucker 12 g; Eiweiß 3 g; Salz 0,24 g  
Allergenhinweis: A1, G



**BEST.-NR. 8914**

**PREISKLASSE: D**

### Kaiserschmarrn

mit fruchtigem Zwetschgenkompott  
Gesamt-Einwaage: 480 g;  
Durchschnittliche Nährwerte pro 100 g:  
Energie 649 kJ (154 kcal); Fett 4 g, davon ges. FS 1 g;  
KH 25 g, davon Zucker 18 g; Eiweiß 4 g; Salz 0,35 g  
Allergenhinweis: A1, C, G



**BEST.-NR. 8001**

**PREISKLASSE: E**

### Herzhafter Nudelteller

Käsespätzle »Allgäuer Art«, Gemüsemautaschen und Bandnudeln mit Pilzrahmsoße, verfeinert mit Weißwein

Gesamt-Einwaage: 550 g;

Durchschnittliche Nährwerte pro 100 g:

Energie 638 kJ (152 kcal); Fett 6 g, davon ges. FS 2 g;

KH 19 g, davon Zucker 2 g; Eiweiß 5 g; Salz 0,99 g

Allergenhinweis: A1, C, G, L



**BEST.-NR. 8024**

**PREISKLASSE: D**

### Nudelplatte

Rigatoni in fruchtiger Tomatensoße und grüne Tortellini mit Spinat-Ricottafüllung in Kräuter-Sahnesoße

Gesamt-Einwaage: 600 g;

Durchschnittliche Nährwerte pro 100 g:

Energie 570 kJ (136 kcal); Fett 6 g, davon ges. FS 2 g;

KH 17 g, davon Zucker 3 g; Eiweiß 3 g; Salz 1,11 g

Allergenhinweis: A1, C, G, L



**BEST.-NR. 8909**

**PREISKLASSE: B**

### Rucola-Spinat-Spaghetti

mit Grillgemüse, abgeschmeckt mit Pesto mediterraner Art aus Rucola und Spinat

Gesamt-Einwaage: 450 g;

Durchschnittliche Nährwerte pro 100 g:

Energie 649 kJ (155 kcal); Fett 7 g, davon ges. FS 1 g;

KH 18 g, davon Zucker 2 g; Eiweiß 4 g; Salz 1,02 g

Allergenhinweis: A1, H1



**BEST.-NR. 8935**

**PREISKLASSE: E**

### Bunter Gemüse-Mix

Blumenkohlrischen, Fingermöhrrchen, Erbsen und Romano-  
bohnen, mit Sauce à la Hollandaise und Salzkartoffeln

Gesamt-Einwaage: 580 g;

Durchschnittliche Nährwerte pro 100 g:

Energie 322 kJ (77 kcal); Fett 3 g, davon ges. FS 1 g;

KH 8 g, davon Zucker 3 g; Eiweiß 3 g; Salz 0,81 g

Allergenhinweis: C, G



**BEST.-NR. 8951**

**PREISKLASSE: D**

### Süßkartoffel-Curry

mit roten Paprikastreifen, Erbsen, Auberginen und  
Lauchzwiebeln, dazu Basmati-Reis

Gesamt-Einwaage: 530 g;

Durchschnittliche Nährwerte pro 100 g:

Energie 553 kJ (132 kcal); Fett 6 g, davon ges. FS 4 g;

KH 17 g, davon Zucker 3 g; Eiweiß 2 g; Salz 0,68 g

Allergenhinweis: –



NEU



**BEST.-NR. 8995**

**PREISKLASSE: C**

### Panierte Gemüsehappen

auf Basis von Schwarzwurzeln, Jackfrucht, Blumenkohl und Borlottibohnen, dazu Kräuterdip mit Kokosnussmilch und Gemüserais

Gesamt-Einwaage: 380 g;

Durchschnittliche Nährwerte pro 100 g:

Energie 577 kJ (138 kcal); Fett 6 g, davon ges. FS 3 g;

KH 16 g, davon Zucker 2 g; Eiweiß 3 g; Salz 1,11 g

Allergenhinweis: A1, L

NEU



**BEST.-NR. 8996**

**PREISKLASSE: C**

### Vegetarische Bällchen

aus Erbsen- und Sonnenblumenprotein, Spinat und Mozzarella, dazu Kohlrabigemüse und Erbsen-Kartoffelstampf

Gesamt-Einwaage: 480 g;

Durchschnittliche Nährwerte pro 100 g:

Energie 493 kJ (118 kcal); Fett 6 g, davon ges. FS 1 g;

KH 9 g, davon Zucker 3 g; Eiweiß 6 g; Salz 1,29 g

Allergenhinweis: C, G





## Kartoffel- taschen

Best.-Nr. 6315,  
Seite 39

# Piccolino

---

Vollkost



**BEST.-NR. 6021****PREISKLASSE: B****Hausgemachtes Gulasch**

Rind- und Schweinefleisch in würziger Soße mit Zwiebeln und Paprika, dazu gekochte Kartoffelklöße mit Bröseln  
 Fleisch-Einwaage: 60 g, Gesamt-Einwaage: 300 g;  
 Durchschnittliche Nährwerte pro 100 g:  
 Energie 624 kJ (149 kcal); Fett 7 g, davon ges. FS 2 g;  
 KH 13 g, davon Zucker 2 g; Eiweiß 8 g; Salz 1,29 g  
 Allergenhinweis: A1, C, L

**BEST.-NR. 6243****PREISKLASSE: D****Zarter Sauerbraten**

mit Apfelrotkohl und Salzkartoffeln  
 Fleisch-Einwaage: 60 g, Gesamt-Einwaage: 380 g;  
 Durchschnittliche Nährwerte pro 100 g:  
 Energie 354 kJ (84 kcal); Fett 2 g, davon ges. FS 1 g;  
 KH 10 g, davon Zucker 4 g; Eiweiß 6 g; Salz 0,87 g  
 Allergenhinweis: L

**BEST.-NR. 6520****PREISKLASSE: D****Jägerbraten**

Rinderbraten mit Champignons, buntes Gemüse, Kartoffelklöße  
 Fleisch-Einwaage: 50 g, Gesamt-Einwaage: 380 g;  
 Durchschnittliche Nährwerte pro 100 g:  
 Energie 453 kJ (108 kcal); Fett 4 g, davon ges. FS 1 g;  
 KH 11 g, davon Zucker 1 g; Eiweiß 6 g; Salz 1,39 g  
 Allergenhinweis: A1, C, G, L

**BEST.-NR. 6521****PREISKLASSE: B****Spießbraten<sup>37</sup>**

Wirsinggemüse, Salzkartoffeln  
 Fleisch-Einwaage: 50 g, Gesamt-Einwaage: 350 g;  
 Durchschnittliche Nährwerte pro 100 g:  
 Energie 360 kJ (86 kcal); Fett 4 g, davon ges. FS 2 g;  
 KH 7 g, davon Zucker 1 g; Eiweiß 5 g; Salz 0,92 g  
 Allergenhinweis: L, M, N

**BEST.-NR. 6523****PREISKLASSE: B****Kasseler Braten<sup>37</sup>**

in Bratensoße, Rahmgemüse, Salzkartoffeln  
 Fleisch-Einwaage: 60 g, Gesamt-Einwaage: 380 g;  
 Durchschnittliche Nährwerte pro 100 g:  
 Energie 303 kJ (72 kcal); Fett 2 g, davon ges. FS 1 g;  
 KH 8 g, davon Zucker 1 g; Eiweiß 5 g; Salz 0,99 g  
 Allergenhinweis: G, L



**BEST.-NR. 6524****PREISKLASSE: C****Rahmschnitzel vom Schwein**

grüne Bohnen, Salzkartoffeln  
 Fleisch-Einwaage: 40 g, Gesamt-Einwaage: 370 g;  
 Durchschnittliche Nährwerte pro 100 g:  
 Energie 357 kJ (85 kcal); Fett 3 g, davon ges. FS 1 g;  
 KH 9 g, davon Zucker 2 g; Eiweiß 5 g; Salz 1,00 g  
 Allergenhinweis: G, L

**BEST.-NR. 6720****PREISKLASSE: A****Schaschlikpfanne<sup>37</sup>**

gewürfeltes Schweinefleisch in pikanter Soße mit Speck, Zwiebeln und Paprikastücken, Langkorn-Reis  
 Fleisch- und Speck-Einwaage: 80 g, Gesamt-Einwaage: 390 g;  
 Durchschnittliche Nährwerte pro 100 g:  
 Energie 547 kJ (130 kcal); Fett 4 g, davon ges. FS 1 g;  
 KH 15 g, davon Zucker 2 g; Eiweiß 8 g; Salz 1,08 g  
 Allergenhinweis: L

**BEST.-NR. 6723****PREISKLASSE: A****Szegediner Gulasch**

Schweinefleischwürfel in Soße mit Sauerkraut, Salzkartoffeln  
 Fleisch-Einwaage: 40 g, Gesamt-Einwaage: 380 g;  
 Durchschnittliche Nährwerte pro 100 g:  
 Energie 411 kJ (98 kcal); Fett 4 g, davon ges. FS 2 g;  
 KH 10 g, davon Zucker 2 g; Eiweiß 5 g; Salz 1,04 g  
 Allergenhinweis: G, L

**BEST.-NR. 6406****PREISKLASSE: A****Fleischbällchen »Mailänder Art«**

in fruchtiger Tomatensoße, Käse-Maccaroni  
 Fleischbällchen-Einwaage: 80 g, Gesamt-Einwaage: 390 g;  
 Durchschnittliche Nährwerte pro 100 g:  
 Energie 627 kJ (150 kcal); Fett 8 g, davon ges. FS 3 g;  
 KH 13 g, davon Zucker 2 g; Eiweiß 6 g; Salz 0,99 g  
 Allergenhinweis: A1, C, G, L, M

**BEST.-NR. 6540****PREISKLASSE: B****Pikantes Hacksteak<sup>37</sup>**

mit Paprika und Königserbsenschoten garniert, Lockennudeln  
 Hacksteak-Einwaage: 80 g, Gesamt-Einwaage: 380 g;  
 Durchschnittliche Nährwerte pro 100 g:  
 Energie 533 kJ (127 kcal); Fett 5 g, davon ges. FS 2 g;  
 KH 14 g, davon Zucker 3 g; Eiweiß 6 g; Salz 1,13 g  
 Allergenhinweis: A1, C, L



**BEST.-NR. 6541**

**PREISKLASSE: B**

### Wüřtchengulasch<sup>7</sup>

in Tomatensahnesoße, Karotten, Broccoli, Blumenkohl und Erbsen, Hörnchennudeln

Wurst-Einwaage: 60 g, Gesamt-Einwaage: 390 g;

Durchschnittliche Nährwerte pro 100 g:

Energie 505 kJ (121 kcal); Fett 7 g, davon ges. FS 3 g;

KH 10 g, davon Zucker 2 g; Eiweiß 4 g; Salz 0,82 g

Allergenhinweis: A1, C, G, L, M



**BEST.-NR. 6542**

**PREISKLASSE: B**

### Hausmacher Bratwurst<sup>3,7</sup>

2 Stück auf Bayrisch Kraut, Kartoffelpüree

Wurst-Einwaage: 80 g, Gesamt-Einwaage: 480 g;

Durchschnittliche Nährwerte pro 100 g:

Energie 508 kJ (122 kcal); Fett 8 g, davon ges. FS 3 g;

KH 7 g, davon Zucker 2 g; Eiweiß 5 g; Salz 1,15 g

Allergenhinweis: G, L



**BEST.-NR. 6545**

**PREISKLASSE: A**

### Hacksteak auf Wirsing

Salzkartoffeln

Hacksteak-Einwaage: 60 g, Gesamt-Einwaage: 360 g;

Durchschnittliche Nährwerte pro 100 g:

Energie 439 kJ (105 kcal); Fett 5 g, davon ges. FS 2 g;

KH 9 g, davon Zucker 2 g; Eiweiß 5 g; Salz 1,06 g

Allergenhinweis: A1, C, L





**BEST.-NR. 6045****PREISKLASSE: D****Asia-Huhn**

Hähnchenbrustfiletstreifen in würziger Soße mit asiatischen Gemüsenudeln

Fleisch-Einwaage: 60 g, Gesamt-Einwaage: 360 g;

Durchschnittliche Nährwerte pro 100 g:

Energie 558 kJ (133 kcal); Fett 5 g, davon ges. FS 1 g;

KH 13 g, davon Zucker 3 g; Eiweiß 8 g; Salz 1,40 g

Allergenhinweis: A1, F, H4, N

**BEST.-NR. 6065****PREISKLASSE: D****Hähnchenbrustfilet »Pesto Rosso«**

Hähnchenbrustfilet mit fein-würziger Pestoaufgabe, auf Spinat-Spaghetti, mit Pecorino-Käse und Basilikum

Fleisch-Einwaage: 80 g, Gesamt-Einwaage: 410 g;

Durchschnittliche Nährwerte pro 100 g:

Energie 556 kJ (133 kcal); Fett 7 g, davon ges. FS 2 g;

KH 9 g, davon Zucker 1 g; Eiweiß 8 g; Salz 1,22 g

Allergenhinweis: A1, C, G

**NEU****BEST.-NR. 6502****PREISKLASSE: C****Hähnchentaler »4-Pfeffer«**

Hähnchentaler in Vier-Pfefferrahmsoße, dazu Steinpilzrisotto

Fleisch-Einwaage: 70 g, Gesamt-Einwaage: 415 g;

Durchschnittliche Nährwerte pro 100 g:

Energie 448 kJ (107 kcal); Fett 5 g, davon ges. FS 2 g;

KH 10 g, davon Zucker 2 g; Eiweiß 5 g; Salz 1,26 g

Allergenhinweis: A1, G, L

**BEST.-NR. 6528****PREISKLASSE: E****Hähnchenbrustfilet**

Spinat, Béchamelkartoffeln

Fleisch-Einwaage: 80 g, Gesamt-Einwaage: 420 g;

Durchschnittliche Nährwerte pro 100 g:

Energie 300 kJ (71 kcal); Fett 1 g, davon ges. FS <1 g;

KH 8 g, davon Zucker 1 g; Eiweiß 7 g; Salz 1,02 g

Allergenhinweis: G

**NEUE REZEPTUR****BEST.-NR. 6553****PREISKLASSE: B****Putengeschnetzeltes**

Broccoli und Karotten, Salzkartoffeln

Fleisch-Einwaage: 60 g, Gesamt-Einwaage: 360 g;

Durchschnittliche Nährwerte pro 100 g:

Energie 303 kJ (72 kcal); Fett 2 g, davon ges. FS <1 g;

KH 8 g, davon Zucker 2 g; Eiweiß 5 g; Salz 0,90 g

Allergenhinweis: G, L



NEU



BEST.-NR. 6554

PREISKLASSE: A

**Hähnchenbrustfilets »Bärlauch«**

in Bärlauch-Rahmsoße, Zucchini Gemüse, Spätzle  
Fleisch-Einwaage: 50 g, Gesamt-Einwaage: 330 g;  
Durchschnittliche Nährwerte pro 100 g:  
Energie 408 kJ (97 kcal); Fett 3 g, davon ges. FS 1 g;  
KH 11 g, davon Zucker 2 g; Eiweiß 6 g; Salz 0,83 g  
Allergenhinweis: A1, C, G, L



BEST.-NR. 6742

PREISKLASSE: A

**Hähnchen-Medaillons**

in Gemüsesoße, Langkorn-Reis  
Fleisch-Einwaage: 40 g, Gesamt-Einwaage: 410 g;  
Durchschnittliche Nährwerte pro 100 g:  
Energie 445 kJ (106 kcal); Fett 4 g, davon ges. FS 1 g;  
KH 13 g, davon Zucker 1 g; Eiweiß 4 g; Salz 0,82 g  
Allergenhinweis: G, M



BEST.-NR. 6052

PREISKLASSE: C

**Fischfilet alla Italiano**

Alaska-Seelachsfilet in feiner Gemüse-Sahnesoße,  
mit Safran verfeinert, dazu Karotten-Reis  
Fisch-Einwaage: 80 g, Gesamt-Einwaage: 400 g;  
Durchschnittliche Nährwerte pro 100 g:  
Energie 442 kJ (105 kcal); Fett 3 g, davon ges. FS 1 g;  
KH 12 g, davon Zucker 1 g; Eiweiß 7 g; Salz 1,01 g  
Allergenhinweis: D, G, L

NEU



BEST.-NR. 6232

PREISKLASSE: C

**Alaska-Seelachsfiletschnitte**

paniert und goldbraun gebraten, Remouladensoße,  
Petersilienkartoffeln  
Fisch-Einwaage mit Panade: 130 g, Gesamt-Einwaage: 370 g;  
Durchschnittliche Nährwerte pro 100 g:  
Energie 604 kJ (144 kcal); Fett 6 g, davon ges. FS 1 g;  
KH 15 g, davon Zucker 2 g; Eiweiß 7 g; Salz 0,93 g  
Allergenhinweis: A1, C, D, G, L, M



BEST.-NR. 6530

PREISKLASSE: D

**Seelachs »Poseidon«**

paniert, aus Fischstücken zusammengefügt,  
mit Gemüse-Béchamelkartoffeln  
Fisch-Einwaage mit Panade: 80 g, Gesamt-Einwaage: 330 g;  
Durchschnittliche Nährwerte pro 100 g:  
Energie 553 kJ (132 kcal); Fett 6 g, davon ges. FS 1 g;  
KH 13 g, davon Zucker 2 g; Eiweiß 6 g; Salz 0,93 g  
Allergenhinweis: A1, C, D, G, L, M

**BEST.-NR. 6030****PREISKLASSE: B****Rigatoni al forno**

in fein-würziger Gemüse-Hackfleischsoße (Rind), überbacken mit Käse  
 Fleisch-Einwaage: 40 g, Gesamt-Einwaage: 470 g;  
 Durchschnittliche Nährwerte pro 100 g:  
 Energie 550 kJ (131 kcal); Fett 5 g, davon ges. FS 2 g;  
 KH 15 g, davon Zucker 2 g; Eiweiß 6 g; Salz 0,90 g  
 Allergenhinweis: A1, G, L

**BEST.-NR. 6031****PREISKLASSE: B****Gulaschsuppe »Ungarische Art«<sup>37</sup>**

pikant gewürzt, mit Rindfleisch, Speck- und Kartoffelwürfeln und Gemüsepaprika  
 Fleisch-Einwaage: 60 g, Gesamt-Einwaage: 400 g;  
 Durchschnittliche Nährwerte pro 100 g:  
 Energie 377 kJ (90 kcal); Fett 4 g, davon ges. FS 1 g;  
 KH 6 g, davon Zucker 3 g; Eiweiß 7 g; Salz 1,31 g  
 Allergenhinweis: A1, L, M

**BEST.-NR. 6085****PREISKLASSE: A****Herzhafter Gemüseeintopf**

mit Geflügelklößchen  
 Klößchen-Einwaage: 50 g, Gesamt-Einwaage: 450 g;  
 Durchschnittliche Nährwerte pro 100 g:  
 Energie 243 kJ (58 kcal); Fett 2 g, davon ges. FS <1 g;  
 KH 6 g, davon Zucker 2 g; Eiweiß 3 g; Salz 1,00 g  
 Allergenhinweis: A1, L

**NEU****BEST.-NR. 6086****PREISKLASSE: A****Linsengericht »Schwäbische Art«<sup>37</sup>**

mit 1 Paar hausgemachten Wiener Würstchen, Bauernspätzle mit Bröseln  
 Wurst-Einwaage: 80 g, Gesamt-Einwaage: 380 g;  
 Durchschnittliche Nährwerte pro 100 g:  
 Energie 541 kJ (129 kcal); Fett 5 g, davon ges. FS 2 g;  
 KH 13 g, davon Zucker 1 g; Eiweiß 7 g; Salz 1,16 g  
 Allergenhinweis: A1, C, L

**BEST.-NR. 6242****PREISKLASSE: D****Chili con carne**

typisches Hackfleischgericht (Rind) nach mexikanischer Art mit roten Kidney-Bohnen, Kartoffeln, Paprika und Zwiebeln  
 Fleisch-Einwaage: 60 g, Gesamt-Einwaage: 440 g;  
 Durchschnittliche Nährwerte pro 100 g:  
 Energie 328 kJ (78 kcal); Fett 2 g, davon ges. FS 1 g;  
 KH 7 g, davon Zucker 2 g; Eiweiß 7 g; Salz 1,04 g  
 Allergenhinweis: -

**BEST.-NR. 6815****PREISKLASSE: C****Käse-Lauch-Suppe**

mit Rinderhackfleisch  
 Fleisch-Einwaage: 40 g, Gesamt-Einwaage: 450 g;  
 Durchschnittliche Nährwerte pro 100 g:  
 Energie 568 kJ (137 kcal); Fett 11 g, davon ges. FS 6 g;  
 KH 3 g, davon Zucker 1 g; Eiweiß 6 g; Salz 0,94 g  
 Allergenhinweis: G

**BEST.-NR. 6247****PREISKLASSE: A****Grießbrei mit Früchten**

Erdbeeren, Sauerkirschen, Pfirsichwürfel  
 Gesamt-Einwaage: 380 g;  
 Durchschnittliche Nährwerte pro 100 g:  
 Energie 351 kJ (83 kcal); Fett 1 g, davon ges. FS 1 g;  
 KH 15 g, davon Zucker 9 g; Eiweiß 3 g; Salz 0,11 g  
 Allergenhinweis: A1, C, G

**BEST.-NR. 6591****PREISKLASSE: B****Ofenschlupfer**

süßer Brötchen-Apfelaufwurf, mit Sahne verfeinert, Sauerkirschen  
 Gesamt-Einwaage: 400 g;  
 Durchschnittliche Nährwerte pro 100 g:  
 Energie 757 kJ (180 kcal); Fett 6 g, davon ges. FS 3 g;  
 KH 27 g, davon Zucker 15 g; Eiweiß 4 g; Salz 0,33 g  
 Allergenhinweis: A1, A3, C, G, H1

**BEST.-NR. 6215****PREISKLASSE: A****Penne al pomodoro**

Nudeln in fruchtiger Kräuter-Tomatensoße,  
 bestreut mit geriebenem Hartkäse  
 Gesamt-Einwaage: 390 g;  
 Durchschnittliche Nährwerte pro 100 g:  
 Energie 527 kJ (125 kcal); Fett 3 g, davon ges. FS 1 g;  
 KH 20 g, davon Zucker 3 g; Eiweiß 4 g; Salz 1,17 g  
 Allergenhinweis: A1, G

**BEST.-NR. 6291****PREISKLASSE: C****Tortelloni alla panna**

köstliche Teigtaschen mit Ricotta-Spinatfüllung,  
 in feiner Kräuter-Sahnesoße, garniert mit Pinienkernen  
 Gesamt-Einwaage: 380 g;  
 Durchschnittliche Nährwerte pro 100 g:  
 Energie 732 kJ (175 kcal); Fett 9 g, davon ges. FS 4 g;  
 KH 18 g, davon Zucker 2 g; Eiweiß 5 g; Salz 1,11 g  
 Allergenhinweis: A1, C, G



**BEST.-NR. 6315****PREISKLASSE: B****Kartoffeltaschen**

mit Frischkäse-Kräuterfüllung, Rahmgemüse

Gesamt-Einwaage: 380 g;

Durchschnittliche Nährwerte pro 100 g:

Energie 442 kJ (106 kcal); Fett 6 g, davon ges. FS 2 g;

KH 10 g, davon Zucker 3 g; Eiweiß 2 g; Salz 1,05 g

Allergenhinweis: G

**BEST.-NR. 6770****PREISKLASSE: A****Gabelspaghetti mit Gemüsebolognese**

Gesamt-Einwaage: 380 g;

Durchschnittliche Nährwerte pro 100 g:

Energie 300 kJ (71 kcal); Fett 1 g, davon ges. FS &lt;1 g;

KH 13 g, davon Zucker 3 g; Eiweiß 2 g; Salz 0,96 g

Allergenhinweis: A1, C, L

**NEUE REZEPTUR****BEST.-NR. 6927****PREISKLASSE: C****Nudel-Pilzpfanne**

feine Pilzauswahl in Sahnesoße, breite Bandnudeln

Gesamt-Einwaage: 400 g;

Durchschnittliche Nährwerte pro 100 g:

Energie 482 kJ (115 kcal); Fett 5 g, davon ges. FS 2 g;

KH 14 g, davon Zucker 2 g; Eiweiß 3 g; Salz 1,00 g

Allergenhinweis: A1, C, G, L

**NEU****BEST.-NR. 6969****PREISKLASSE: A****Penne-Nudeln mit Linsen-Bolognese**

aus roten Linsen, Zucchini, Lauchzwiebeln, Zwiebeln, Karotten und Sellerie, mit Balsamico Essig abgeschmeckt

Gesamt-Einwaage: 400 g;

Durchschnittliche Nährwerte pro 100 g:

Energie 413 kJ (98 kcal); Fett 2 g, davon ges. FS &lt;1 g;

KH 16 g, davon Zucker 2 g; Eiweiß 3 g; Salz 0,78 g

Allergenhinweis: A1, L

**NEU****BEST.-NR. 6976****PREISKLASSE: A****»Grünkern-Risotto«**

Grünkern in Tomatensoße mit Gemüsepaprika, Erbsen und Lauch

Gesamt-Einwaage: 430 g;

Durchschnittliche Nährwerte pro 100 g:

Energie 325 kJ (77 kcal); Fett 1 g, davon ges. FS &lt;1 g;

KH 13 g, davon Zucker 3 g; Eiweiß 3 g; Salz 0,88 g

Allergenhinweis: A1, A5

NEU



BEST.-NR. 6978

PREISKLASSE: B

### Vegetarische Bällchen

aus Kichererbsen und Bulgur, dazu Tomaten-Gemüse mit Zucchini und Auberginen

Gesamt-Einwaage: 400 g;

Durchschnittliche Nährwerte pro 100 g:

Energie 569 kJ (136 kcal); Fett 6 g, davon ges. FS 1 g;

KH 15 g, davon Zucker 5 g; Eiweiß 4 g; Salz 1,08 g

Allergenhinweis: A1



NEU



BEST.-NR. 6980

PREISKLASSE: A

### Omelett »Gärtnerin«

gefüllt mit heller Soße, Broccoli und Karotten, Kräuter-Kartoffelpüree

Gesamt-Einwaage: 400 g;

Durchschnittliche Nährwerte pro 100 g:

Energie 525 kJ (126 kcal); Fett 8 g, davon ges. FS 2 g;

KH 9 g, davon Zucker 2 g; Eiweiß 4 g; Salz 1,03 g

Allergenhinweis: A1, C, G



BEST.-NR. 6984

PREISKLASSE: D

### Pfannkuchen »Mediterrane Art«

hausgemacht, mit Zucchiniwürfeln, Lauchzwiebeln und Kräutern gefüllt, in fruchtiger Tomatensoße, garniert mit Gouda

Gesamt-Einwaage: 390 g;

Durchschnittliche Nährwerte pro 100 g:

Energie 684 kJ (164 kcal); Fett 10 g, davon ges. FS 4 g;

KH 13 g, davon Zucker 3 g; Eiweiß 5 g; Salz 1,02 g

Allergenhinweis: A1, C, G, L



BEST.-NR. 6991

PREISKLASSE: C

### Steinpilz-Ragout

mit Gemüsemaultaschen, verfeinert mit Sahne und Lauchzwiebeln

Gesamt-Einwaage: 400 g;

Durchschnittliche Nährwerte pro 100 g:

Energie 578 kJ (138 kcal); Fett 6 g, davon ges. FS 3 g;

KH 16 g, davon Zucker 3 g; Eiweiß 4 g; Salz 1,18 g

Allergenhinweis: A1, C, F, G, L





# Wohlfühl- Menüs

Kostform-Varianten

## Kaiser- schmarrn

Best.-Nr. 4924,  
Seite 48



AK



**BEST.-NR. 4119**

**PREISKLASSE: E**



## Rinderroulade – mit kleinem Holzspieß handgesteckt

mit Hackfleischfüllung, in herzhafter Bratensoße, Kohlrabigemüse, Salzkartoffeln  
Rouladen-Einwaage: 80 g, Gesamt-Einwaage: 500 g;  
Durchschnittliche Nährwerte pro 100 g:  
Energie 394 kJ (94 kcal); Fett 4 g, davon ges. FS 1 g;  
KH 8 g, davon Zucker 2 g; Eiweiß 6 g; Salz 0,74 g  
Allergenhinweis: A1, C, G, L

BE: 3,3

NEU

AK



**BEST.-NR. 4127**

**PREISKLASSE: C**



## Saftiger Rinderbraten

in Bratensoße, mit Kohlrabi-Steckrübengemüse in heller Soße, Petersilienkartoffeln  
Fleisch-Einwaage: 60 g, Gesamt-Einwaage: 460 g;  
Durchschnittliche Nährwerte pro 100 g:  
Energie 357 kJ (85 kcal); Fett 3 g, davon ges. FS 1 g;  
KH 8 g, davon Zucker 2 g; Eiweiß 6 g; Salz 0,79 g  
Allergenhinweis: G, L

BE: 3,1

AK



**BEST.-NR. 4154**

**PREISKLASSE: C**



## Gekochtes Rindfleisch in Kräutersoße

Rote Bete, Kartoffeln  
Fleisch-Einwaage: 60 g, Gesamt-Einwaage: 450 g;  
Durchschnittliche Nährwerte pro 100 g:  
Energie 320 kJ (76 kcal); Fett 2 g, davon ges. FS 1 g;  
KH 8 g, davon Zucker 2 g; Eiweiß 6 g; Salz 0,50 g  
Allergenhinweis: G, L

BE: 3,0

AK



**BEST.-NR. 4303**

**PREISKLASSE: B**



## 2 Kalbsbratwürste

in milder Soße, mit Romanesco-Gemüse, dazu Kartoffeln  
Wurst-Einwaage: 90 g, Gesamt-Einwaage: 460 g;  
Durchschnittliche Nährwerte pro 100 g:  
Energie 417 kJ (100 kcal); Fett 6 g, davon ges. FS 2 g;  
KH 6 g, davon Zucker 1 g; Eiweiß 5 g; Salz 0,60 g  
Allergenhinweis: G, L

BE: 2,3

AK



**BEST.-NR. 4310**

**PREISKLASSE: C**



## Zartes Kalbsgeschnetzeltes

Pastinakengemüse, Hörnchennudeln  
Fleisch-Einwaage: 60 g, Gesamt-Einwaage: 460 g;  
Durchschnittliche Nährwerte pro 100 g:  
Energie 371 kJ (88 kcal); Fett 2 g, davon ges. FS 1 g;  
KH 11 g, davon Zucker 2 g; Eiweiß 6 g; Salz 0,54 g  
Allergenhinweis: A1, C, L

BE: 4,3

AK



**BEST.-NR. 4311**

**PREISKLASSE: C**

## Bunte Gemüseplatte

mit Kalbfleischbällchen, in heller Soße, Fingermöhrrchen, Blumenkohl und Broccoli, Salzkartoffeln  
Fleischbällchen-Einwaage: 60 g, Gesamt-Einwaage: 520 g;  
Durchschnittliche Nährwerte pro 100 g:  
Energie 334 kJ (80 kcal); Fett 4 g, davon ges. FS 1 g;  
KH 6 g, davon Zucker 2 g; Eiweiß 4 g; Salz 0,80 g  
Allergenhinweis: A1, C, G

BE: 2,6

AK



**BEST.-NR. 4315**

**PREISKLASSE: A**

## Kalbfleischbällchen

in Rahmsoße, Karottengemüse, Salzkartoffeln  
Fleischbällchen-Einwaage: 80 g, Gesamt-Einwaage: 480 g;  
Durchschnittliche Nährwerte pro 100 g:  
Energie 414 kJ (99 kcal); Fett 5 g, davon ges. FS 2 g;  
KH 9 g, davon Zucker 2 g; Eiweiß 4 g; Salz 0,93 g  
Allergenhinweis: A1, C, G, L

BE: 3,6

AK



**BEST.-NR. 4202**

**PREISKLASSE: C**

## Sahnegeschnetzeltes

vom Schwein, Pariser Karotten, Spätzle-Nudeln  
Fleisch-Einwaage: 60 g, Gesamt-Einwaage: 430 g;  
Durchschnittliche Nährwerte pro 100 g:  
Energie 448 kJ (107 kcal); Fett 5 g, davon ges. FS 2 g;  
KH 9 g, davon Zucker 2 g; Eiweiß 6 g; Salz 0,57 g  
Allergenhinweis: A1, G, L

BE: 3,3

AK



**BEST.-NR. 4203**

**PREISKLASSE: C**

## Rahmgulasch

vom Schwein, Blumenkohl, Zöpfli-Nudeln  
Fleisch-Einwaage: 60 g, Gesamt-Einwaage: 410 g;  
Durchschnittliche Nährwerte pro 100 g:  
Energie 445 kJ (106 kcal); Fett 4 g, davon ges. FS 2 g;  
KH 10 g, davon Zucker 2 g; Eiweiß 7 g; Salz 0,51 g  
Allergenhinweis: A1, G, L

BE: 3,4

AK



**BEST.-NR. 4204**

**PREISKLASSE: C**

## Jägerbraten in Steinpilzsoße<sup>37</sup>

vom Schwein, mit Kohlrabi, Karotten und Broccoli in Béchamelsoße, Salzkartoffeln  
Fleisch-Einwaage: 60 g, Gesamt-Einwaage: 470 g;  
Durchschnittliche Nährwerte pro 100 g:  
Energie 377 kJ (90 kcal); Fett 4 g, davon ges. FS 2 g;  
KH 8 g, davon Zucker 2 g; Eiweiß 5 g; Salz 0,72 g  
Allergenhinweis: A1, G, L, M

BE: 3,2

AK



**BEST.-NR. 4223**

**PREISKLASSE: E**

## Schweineroulade<sup>37</sup>



mit Hackfleischfüllung, in Soße, mit Karotten in Streifen, Broccoli, Blumenkohl und Kartoffelpüree

Rouladen-Einwaage: 110 g, Gesamt-Einwaage: 550 g;

Durchschnittliche Nährwerte pro 100 g:

Energie 414 kJ (99 kcal); Fett 5 g, davon ges. FS 2 g;

KH 7 g, davon Zucker 1 g; Eiweiß 6 g; Salz 0,79 g

Allergenhinweis: A1, C, G, L

BE: 3,3

AK



**BEST.-NR. 4225**

**PREISKLASSE: C**

## Schweineschnitzel »natur«



in Bratensoße, Kohlrabigemüse, Petersilienkartoffeln

Fleisch-Einwaage: 80 g, Gesamt-Einwaage: 450 g;

Durchschnittliche Nährwerte pro 100 g:

Energie 320 kJ (76 kcal); Fett 2 g, davon ges. FS 1 g;

KH 8 g, davon Zucker 1 g; Eiweiß 6 g; Salz 0,65 g

Allergenhinweis: A1, C, G, L, M

BE: 3,0

NEU

AK



**BEST.-NR. 4227**

**PREISKLASSE: C**

## Schweinebraten »Hausmacher Art«



in feiner Bratensoße, Gemüsemix aus Möhren, Blumenkohl und Sellerie, dazu Spätzle

Fleisch-Einwaage: 60 g, Gesamt-Einwaage: 400 g;

Durchschnittliche Nährwerte pro 100 g:

Energie 502 kJ (120 kcal); Fett 6 g, davon ges. FS 2 g;

KH 10 g, davon Zucker 1 g; Eiweiß 6 g; Salz 0,50 g

Allergenhinweis: A1, C, G, L, M

BE: 3,3

AK



**BEST.-NR. 4408**

**PREISKLASSE: B**

## Hacksteak in Bratensoße



Blumenkohl naturell, Petersilienkartoffeln

Hacksteak-Einwaage: 80 g, Gesamt-Einwaage: 470 g;

Durchschnittliche Nährwerte pro 100 g:

Energie 377 kJ (90 kcal); Fett 4 g, davon ges. FS 1 g;

KH 8 g, davon Zucker 1 g; Eiweiß 5 g; Salz 0,84 g

Allergenhinweis: A1, C, L

BE: 3,2

AK



**BEST.-NR. 4417**

**PREISKLASSE: B**

## Königsberger Klopse



in Kapernsoße, Karottengemüse, Salzkartoffeln

Klößchen-Einwaage: 80 g, Gesamt-Einwaage: 480 g;

Durchschnittliche Nährwerte pro 100 g:

Energie 451 kJ (108 kcal); Fett 6 g, davon ges. FS 2 g;

KH 9 g, davon Zucker 2 g; Eiweiß 4 g; Salz 0,90 g

Allergenhinweis: A1, C, G, L

BE: 3,6



NEU

AK



**BEST.-NR. 4418**

**PREISKLASSE: B**

## Hackbraten

in Soße, mit Steckerrübenstreifen in heller Soße, verfeinert mit Petersilie, dazu Salzkartoffeln  
Hackbraten-Einwaage: 80 g, Gesamt-Einwaage: 470 g;  
Durchschnittliche Nährwerte pro 100 g:  
Energie 414 kJ (99 kcal); Fett 5 g, davon ges. FS 2 g;  
KH 9 g, davon Zucker 1 g; Eiweiß 4 g; Salz 1,02 g  
Allergenhinweis: A1, C, G, L

BE: 3,5



AK



**BEST.-NR. 4425**

**PREISKLASSE: A**

## Hackbraten »Esterhazy«

in feiner Bratensoße, mit Karotten- und Selleriestreifen, Broccoli- und Blumenkohlröschen, Salzkartoffeln  
Hackbraten-Einwaage: 80 g, Gesamt-Einwaage: 520 g;  
Durchschnittliche Nährwerte pro 100 g:  
Energie 385 kJ (92 kcal); Fett 4 g, davon ges. FS 2 g;  
KH 9 g, davon Zucker 1 g; Eiweiß 4 g; Salz 1,00 g  
Allergenhinweis: A1, C, G, L, M

BE: 3,9



AK



**BEST.-NR. 4530**

**PREISKLASSE: A**

## Puten-Hacksteak

Karotten, Blumenkohl und Broccoli, Kartoffelpüree  
Hacksteak-Einwaage: 80 g, Gesamt-Einwaage: 460 g;  
Durchschnittliche Nährwerte pro 100 g:  
Energie 405 kJ (97 kcal); Fett 5 g, davon ges. FS 1 g;  
KH 8 g, davon Zucker 1 g; Eiweiß 4 g; Salz 1,04 g  
Allergenhinweis: A1, G, L

BE: 3,1



AK



**BEST.-NR. 4501**

**PREISKLASSE: A**

## Hähnchenbrust

in heller Bratensoße, verfeinert mit Apfelmark, Gemüseris mit Möhrenstreifen und Romanescoröschen  
Fleisch-Einwaage: 80 g, Gesamt-Einwaage: 440 g;  
Durchschnittliche Nährwerte pro 100 g:  
Energie 388 kJ (92 kcal); Fett 2 g, davon ges. FS <1 g;  
KH 12 g, davon Zucker 1 g; Eiweiß 6 g; Salz 0,42 g  
Allergenhinweis: L

BE: 4,4



AK



**BEST.-NR. 4502**

**PREISKLASSE: C**

## Hühnerfrikassee

Karottengemüse mit Petersilie, Langkorn-Reis  
Fleisch-Einwaage: 60 g, Gesamt-Einwaage: 450 g;  
Durchschnittliche Nährwerte pro 100 g:  
Energie 354 kJ (84 kcal); Fett 2 g, davon ges. FS <1 g;  
KH 10 g, davon Zucker 2 g; Eiweiß 6 g; Salz 0,58 g  
Allergenhinweis: C, G, L

BE: 3,8



AK



**BEST.-NR. 4516**

**PREISKLASSE: C**

## Hähnchengeschnetzeltes<sup>16</sup>

in Sahnesoße mit Gemüsenudeln  
Fleisch-Einwaage: 60 g, Gesamt-Einwaage: 400 g;  
Durchschnittliche Nährwerte pro 100 g:  
Energie 391 kJ (93 kcal); Fett 3 g, davon ges. FS 1 g;  
KH 10 g, davon Zucker 1 g; Eiweiß 6 g; Salz 0,72 g  
Allergenhinweis: A1, C, G

BE: 3,3

AK



**BEST.-NR. 4531**

**PREISKLASSE: D**

## Putenkeulenbraten

in Rahmbratensoße, mit Mangoldgemüse und Kartoffelknödeln  
Fleisch-Einwaage: 60 g, Gesamt-Einwaage: 480 g;  
Durchschnittliche Nährwerte pro 100 g:  
Energie 377 kJ (90 kcal); Fett 4 g, davon ges. FS 1 g;  
KH 9 g, davon Zucker 1 g; Eiweiß 4 g; Salz 1,18 g  
Allergenhinweis: A1, C, G, L

BE: 3,6

AK



**BEST.-NR. 4533**

**PREISKLASSE: B**

## Hähnchenbrustfilets »Försterin Art«<sup>37</sup>

mit Karotten, Blumenkohl und Kohlrabi, Hörnchennudeln  
Fleisch-Einwaage: 60 g, Gesamt-Einwaage: 430 g;  
Durchschnittliche Nährwerte pro 100 g:  
Energie 374 kJ (89 kcal); Fett 3 g, davon ges. FS 1 g;  
KH 9 g, davon Zucker 2 g; Eiweiß 6 g; Salz 0,79 g  
Allergenhinweis: A1, C, G, L

BE: 3,3

AK



**BEST.-NR. 4541**

**PREISKLASSE: B**

## Hähnchen-Medaillons<sup>16</sup>

in heller Soße, mit Käse verfeinert,  
dazu Broccoli und Knöpfle-Spätzle  
Fleisch-Einwaage: 60 g, Gesamt-Einwaage: 440 g;  
Durchschnittliche Nährwerte pro 100 g:  
Energie 425 kJ (101 kcal); Fett 3 g, davon ges. FS 2 g;  
KH 11 g, davon Zucker 2 g; Eiweiß 7 g; Salz 0,78 g  
Allergenhinweis: A1, C, G, L

BE: 4,0

AK



**BEST.-NR. 1311**

**PREISKLASSE: A**

## Schlemmerfiletschnitte »à la bordelaise«

Alaska-Seelachsfilet mit Kräuterauflage,  
Karottengemüse, Salzkartoffeln  
Fisch-Einwaage mit Auflage: 150 g, Gesamt-Einwaage: 450 g;  
Durchschnittliche Nährwerte pro 100 g:  
Energie 365 kJ (87 kcal); Fett 3 g, davon ges. FS 1 g;  
KH 9 g, davon Zucker 2 g; Eiweiß 5 g; Salz 0,80 g  
Allergenhinweis: A1, D, G, L

BE: 3,4

AK



**BEST.-NR. 4702**

**PREISKLASSE: E**

## Kabeljaufiletschnitte

in Dillrahmsoße, Kartoffeln  
Fisch-Einwaage: 150 g, Gesamt-Einwaage: 480 g;  
Durchschnittliche Nährwerte pro 100 g:  
Energie 354 kJ (84 kcal); Fett 2 g, davon ges. FS 1 g;  
KH 9 g, davon Zucker 1 g; Eiweiß 7 g; Salz 0,47 g  
Allergenhinweis: D, G, M

BE: 3,6

NEU

AK



**BEST.-NR. 4727**

**PREISKLASSE: A**

## Lachspfanne

Lachsfiletstreifen mit Penne-Nudeln, Blattspinat,  
Salatgurkenwürfeln und Cherrytomaten  
Fisch-Einwaage: 50 g, Gesamt-Einwaage: 470 g;  
Durchschnittliche Nährwerte pro 100 g:  
Energie 391 kJ (93 kcal); Fett 3 g, davon ges. FS <1 g;  
KH 11 g, davon Zucker 1 g; Eiweiß 5 g; Salz 1,17 g  
Allergenhinweis: A1, D, G

BE: 4,3

AK



**BEST.-NR. 4771**

**PREISKLASSE: D**

## Alaska-Seelachsfiletschnitte »Neptun«

in Tomatensoße, Gurken-Dillgemüse, Reis  
Fisch-Einwaage: 120 g, Gesamt-Einwaage: 460 g;  
Durchschnittliche Nährwerte pro 100 g:  
Energie 283 kJ (67 kcal); Fett 1 g, davon ges. FS <1 g;  
KH 8 g, davon Zucker 2 g; Eiweiß 6 g; Salz 0,63 g  
Allergenhinweis: D, L

BE: 3,1

AK



**BEST.-NR. 4792**

**PREISKLASSE: E**

## Feines Schollenfilet

auf Rahm-Blattspinat, dazu Stampfkartoffeln  
Fisch-Einwaage: 100 g, Gesamt-Einwaage: 490 g;  
Durchschnittliche Nährwerte pro 100 g:  
Energie 340 kJ (81 kcal); Fett 3 g, davon ges. FS 1 g;  
KH 7 g, davon Zucker 1 g; Eiweiß 6 g; Salz 1,11 g  
Allergenhinweis: D, G, L

BE: 2,4



AK



**BEST.-NR. 4807**

**PREISKLASSE: B**

## Bunter Gemüseeintopf

mit Mini-Hackfleischklößchen  
 Hackfleischklößchen-Einwaage: 60 g, Gesamt-Einwaage: 560 g;  
 Durchschnittliche Nährwerte pro 100 g:  
 Energie 238 kJ (57 kcal); Fett 3 g, davon ges. FS 1 g;  
 KH 4 g, davon Zucker 2 g; Eiweiß 3 g; Salz 0,96 g  
 Allergenhinweis: A1, C, L

BE: 1,8

AK



**BEST.-NR. 4821**

**PREISKLASSE: A**

## Kartoffel-Möhreneintopf

mit Hackfleischklößchen  
 Klößchen-Einwaage: 70 g, Gesamt-Einwaage: 520 g;  
 Durchschnittliche Nährwerte pro 100 g:  
 Energie 397 kJ (95 kcal); Fett 5 g, davon ges. FS 2 g;  
 KH 8 g, davon Zucker 1 g; Eiweiß 4 g; Salz 1,27 g  
 Allergenhinweis: A1, C, L

BE: 3,5

NEU

AK



**BEST.-NR. 4824**

**PREISKLASSE: B**

## Kesselgulasch

Eintopf mit Rindfleisch, Kartoffeln, Karotten,  
 Broccoli und Hörnchennudeln  
 Fleisch-Einwaage: 60 g, Gesamt-Einwaage: 500 g;  
 Durchschnittliche Nährwerte pro 100 g:  
 Energie 283 kJ (67 kcal); Fett 1 g, davon ges. FS 1 g;  
 KH 8 g, davon Zucker 1 g; Eiweiß 6 g; Salz 0,73 g  
 Allergenhinweis: A1, C, L

BE: 3,3

AK



**BEST.-NR. 4922**

**PREISKLASSE: A**

## Grießbrei<sup>16</sup>

mit Mandarinen  
 Gesamt-Einwaage: 520 g;  
 Durchschnittliche Nährwerte pro 100 g:  
 Energie 249 kJ (59 kcal); Fett 1 g, davon ges. FS 1 g;  
 KH 9 g, davon Zucker 3 g; Eiweiß 3 g; Salz 0,09 g  
 Allergenhinweis: A1, C, G

BE: 3,9

AK



**BEST.-NR. 4924**

**PREISKLASSE: B**

## Kaiserschmarrn<sup>16</sup>

mit fruchtigen, gewürfelten Birnen  
 Gesamt-Einwaage: 380 g;  
 Durchschnittliche Nährwerte pro 100 g:  
 Energie 411 kJ (98 kcal); Fett 4 g, davon ges. FS 1 g;  
 KH 11 g, davon Zucker 5 g; Eiweiß 4 g; Salz 0,28 g  
 Allergenhinweis: A1, C, G

BE: 3,5

AK



**BEST.-NR. 4925**

**PREISKLASSE: A**

## Pfannkuchen mit Quarkfüllung<sup>9</sup>

und Heidelbeeren

Gesamt-Einwaage: 360 g;

Durchschnittliche Nährwerte pro 100 g:

Energie 561 kJ (134 kcal); Fett 6 g, davon ges. FS 1 g;

KH 14 g, davon Zucker 3 g; Eiweiß 5 g; Salz 0,15 g

Allergenhinweis: A1, C, G

BE: 4,2



AK



**BEST.-NR. 4926**

**PREISKLASSE: A**

## Pfannkuchen mit Apfelfüllung<sup>16</sup>

und Vanillesoße

Gesamt-Einwaage: 340 g;

Durchschnittliche Nährwerte pro 100 g:

Energie 576 kJ (138 kcal); Fett 8 g, davon ges. FS 1 g;

KH 13 g, davon Zucker 3 g; Eiweiß 3 g; Salz 0,13 g

Allergenhinweis: A1, C, G

BE: 3,7



AK



**BEST.-NR. 4601**

**PREISKLASSE: A**

## Rührei mit Spinat

und Salzkartoffeln

Gesamt-Einwaage: 450 g;

Durchschnittliche Nährwerte pro 100 g:

Energie 397 kJ (95 kcal); Fett 5 g, davon ges. FS 1 g;

KH 7 g, davon Zucker 1 g; Eiweiß 5 g; Salz 0,78 g

Allergenhinweis: C, G

BE: 2,7



AK



**BEST.-NR. 4621**

**PREISKLASSE: A**

## Kartoffel-Gemüsegericht

mit Karotten, Broccoli und Blumenkohl in heller Rahmsoße

Gesamt-Einwaage: 450 g;

Durchschnittliche Nährwerte pro 100 g:

Energie 323 kJ (77 kcal); Fett 3 g, davon ges. FS 1 g;

KH 10 g, davon Zucker 2 g; Eiweiß 2 g; Salz 0,81 g

Allergenhinweis: G, L

BE: 3,8



AK



**BEST.-NR. 4622**

**PREISKLASSE: A**

## Nudelpfanne

mit Schlingli-Nudeln, Karotten, Broccoli und Blumenkohl

Gesamt-Einwaage: 500 g;

Durchschnittliche Nährwerte pro 100 g:

Energie 323 kJ (77 kcal); Fett 3 g, davon ges. FS 1 g;

KH 10 g, davon Zucker 2 g; Eiweiß 2 g; Salz 0,83 g

Allergenhinweis: A1, G, L

BE: 4,2



AK



**BEST.-NR. 4630**

**PREISKLASSE: B**

### Bunte Gemüseplatte

mit Blumenkohl, Fingermöhrrchen und Broccoli, Salzkartoffeln

Gesamt-Einwaage: 470 g;

Durchschnittliche Nährwerte pro 100 g:

Energie 325 kJ (78 kcal); Fett 4 g, davon ges. FS <1 g;

KH 7 g, davon Zucker 2 g; Eiweiß 2 g; Salz 0,75 g

Allergenhinweis: –

BE: 2,8

AK



**BEST.-NR. 4631**

**PREISKLASSE: B**

### Blumenkohl-Käse-Medaillon

mit buntem Gemüse und Petersilienkartoffeln

Gesamt-Einwaage: 440 g;

Durchschnittliche Nährwerte pro 100 g:

Energie 311 kJ (74 kcal); Fett 2 g, davon ges. FS 1 g;

KH 10 g, davon Zucker 2 g; Eiweiß 3 g; Salz 0,53 g

Allergenhinweis: A1, C, G, L

BE: 3,7

AK



**BEST.-NR. 4634**

**PREISKLASSE: D**

### Omelettrolle mit Spinatfüllung

Rahmgemüse, Salzkartoffeln

Gesamt-Einwaage: 460 g;

Durchschnittliche Nährwerte pro 100 g:

Energie 357 kJ (85 kcal); Fett 3 g, davon ges. FS 1 g;

KH 11 g, davon Zucker 1 g; Eiweiß 3 g; Salz 0,80 g

Allergenhinweis: C, F, G, L

BE: 4,3

NEU

AK



**BEST.-NR. 4636**

**PREISKLASSE: A**

### Gemüseragout

mit Petersilienkartoffeln

Gesamt-Einwaage: 430 g;

Durchschnittliche Nährwerte pro 100 g:

Energie 311 kJ (74 kcal); Fett 2 g, davon ges. FS 1 g;

KH 11 g, davon Zucker 2 g; Eiweiß 2 g; Salz 0,76 g

Allergenhinweis: A1, G, L

BE: 3,9

AK



**BEST.-NR. 4659**

**PREISKLASSE: A**

### Champignontopf

in Rahmsoße, mit Nudeln

Gesamt-Einwaage: 480 g;

Durchschnittliche Nährwerte pro 100 g:

Energie 487 kJ (116 kcal); Fett 4 g, davon ges. FS 1 g;

KH 15 g, davon Zucker 2 g; Eiweiß 4 g; Salz 0,75 g

Allergenhinweis: A1, G, L





Hähnchen  
»Swiss Style«

Best.-Nr. 8534,  
Seite 26

# Wochen- Kartons

---

## Vollkost

### Suppen mit BE-Angabe

#### Köstliche Festtagssuppe (443)

Unsere klassische Festtagssuppe mit Nudeln, Eierstich, einer Gemüseeinlage, kleinen Maultaschen und Geflügelfleischklößchen.

Maultaschen- und Fleischklößchen-Einwaage: 40 g; Gesamt-Einwaage: 250 g

Durchschnittliche Nährwerte pro 100 g:

Energie 215 kJ (51 kcal); Fett 1 g, davon ges. FS <1 g; KH 7 g, davon Zucker 1 g; Eiweiß 3 g; Salz 1,09 g

Allergenhinweis: AI, C, L

BE: 1,5



#### Karotten-Cremesuppe (458)

Unsere delikater gewürzte Suppe aus aromatischen Karotten, mit Sahne verfeinert.

Gesamt-Einwaage: 200 g

Durchschnittliche Nährwerte pro 100 g:

Energie 278 kJ (67 kcal); Fett 5 g, davon ges. FS 3 g; KH 4 g, davon Zucker 2 g; Eiweiß 1 g; Salz 0,95 g

Allergenhinweis: G, L

BE: 0,7



#### Tomaten-Rahmsuppe (462)

Unsere fruchtige, hausgemachte Tomaten-Rahmsuppe mit Muschelnudeln und Kräutern.

Gesamt-Einwaage: 220 g

Durchschnittliche Nährwerte pro 100 g:

Energie 312 kJ (75 kcal); Fett 5 g, davon ges. FS 2 g; KH 6 g, davon Zucker 4 g; Eiweiß 1 g; Salz 1,22 g

Allergenhinweis: AI, C, G

BE: 1,1



#### Kräftige Hühnerbouillon (466)

Unsere hausgemachte Hühnerkraftbrühe mit Geflügelfleisch, Fadennudeln und Ei.

Fleisch-Einwaage: 20 g; Gesamt-Einwaage: 250 g

Durchschnittliche Nährwerte pro 100 g:

Energie 122 kJ (29 kcal); Fett 1 g, davon ges. FS <1 g; KH 2 g, davon Zucker 1 g; Eiweiß 3 g; Salz 1,21 g

Allergenhinweis: AI, C

BE: 0,4



#### Broccoli-Rahmsuppe (468)

Unsere hausgemachte Broccoli-Rahmsuppe mit feinem Broccoli.

Gesamt-Einwaage: 210 g

Durchschnittliche Nährwerte pro 100 g:

Energie 369 kJ (89 kcal); Fett 7 g, davon ges. FS 3 g; KH 4 g, davon Zucker 3 g; Eiweiß 2 g; Salz 1,11 g

Allergenhinweis: G

BE: 0,7



#### Steinpilz-Cremesuppe (469)

Unsere delikater gewürzte Steinpilz-Cremesuppe mit Steinpilzen und Sahne verfeinert.

Gesamt-Einwaage: 250 g

Durchschnittliche Nährwerte pro 100 g:

Energie 389 kJ (94 kcal); Fett 8 g, davon ges. FS 4 g; KH 4 g, davon Zucker 2 g; Eiweiß 1 g; Salz 1,00 g

Allergenhinweis: G

BE: 0,8



#### Kartoffel-Spinatsuppe (476)

Unsere klassische Kartoffel-Spinatsuppe mit Sahne, verfeinert mit Käse.

Gesamt-Einwaage: 220 g

Durchschnittliche Nährwerte pro 100 g:

Energie 255 kJ (61 kcal); Fett 3 g, davon ges. FS 2 g; KH 6 g, davon Zucker 1 g; Eiweiß 2 g; Salz 0,98 g

Allergenhinweis: G, L

BE: 1,1



Bestell-Nr. 9173

## Vollkost Traditions-Menüs

### Königsberger Klopse (7452)

in Kapernsoße, Langkorn-Reis  
mit Erbsen  
Allergenhinweis: AI, C, G, L



### Broccoli-Bandnudeln (7623)

in Pilz-Sahnesoße  
Allergenhinweis: AI, C, G, L



### Rinderleber »Berliner Art« (7127)

in feiner Zwiebelsoße mit Apfelscheiben  
und Pariser Karotten, Kartoffelpüree mit  
Bröseln  
Allergenhinweis: AI, G, L



### Putenbruststreifen »Italienische Art« (7514)

in Tomaten-Paprikasoße, mit Kräutern  
abgeschmeckt, feine Bandnudeln  
Allergenhinweis: AI, C, L



### Panierter Seelachs (7712)

aus Fischstücken zusammengesetzt,  
mit Kohlrabi, Blumenkohl, Sellerie,  
Porree, Erbsen, Karottenstreifen,  
Béchamelkartoffeln  
Allergenhinweis: AI, C, D, G, L, M



### Erbseintopf (7811) <sup>3 7</sup>

mit Wiener Würstchen  
Allergenhinweis: L



### Schweinebraten (7219)

in herzhafter Soße, Rosenkohl,  
Salzkartoffeln  
Allergenhinweis: L



## Vollkost Traditions-Menüs

### Fränkische Bratwürste (7422) <sup>3 7</sup>

auf Sauerkraut angerichtet,  
mit Kartoffelpüree  
Allergenhinweis: G



### Wildlachs à la Florentin (7714)

Wildlachs glasiert, in feiner Rahmspinat-  
Soße, dazu Bandnudeln  
Allergenhinweis: AI, C, D, G



### Hühnerfrikassee (7515)

mit Spargel, Karotten und Erbsen,  
Salzkartoffeln  
Allergenhinweis: C, G



### Schmandschnitzel »Hessische Art« (7225)

paniertes Schweineschnitzel in  
Sauerrahmsauce, dazu Wirsinggemüse  
und Salzkartoffeln  
Allergenhinweis: AI, C, G, L



### Grießauflauf (7914)

mit Pfirsichwürfeln  
Allergenhinweis: AI, C, G



### Gefüllte Paprikaschote (7407) <sup>3 7</sup>

mit Hackfleisch, in würziger Soße, Reis  
Allergenhinweis: AI, C, G, L



### Zarter Sauerbraten (7118)

Apfelrotkohl, gekochte Kartoffelklöße  
Allergenhinweis: C, L



## Vollkost Traditions-Menüs

### Nudeln mit Hackfleischsoße (7612)

pikant gewürztes Rind- und Kalbfleisch,  
geriebener Käse  
Allergenhinweis: AI, C, F, G, L, M, N



### Hähnchen »Cordon bleu« (7510) <sup>7</sup>

zartes, paniertes Hähnchenschnitzel,  
gefüllt mit Putenformschinken und  
Käse, Karottengemüse in Petersilien-  
soße, Kartoffelpüree  
Allergenhinweis: AI, G, L



### Kalbsfrikassee (7312)

mit Champignons, Erbsen, Reis  
Allergenhinweis: G



### Linseneintopf (7812) <sup>3 7</sup>

mit gekochter Mettwurst  
Allergenhinweis: L



### Fischstäbchen (7715)

paniert, mit Kräutersoße,  
Petersilienkartoffeln  
Allergenhinweis: AI, C, D, G, L, M



### Käsespätzle (7614)

mit Zwiebelschmelze  
Allergenhinweis: AI, C, G, L



### Schweinebraten »Bayrische Art« (7218)

in Bratensoße, Apfelrotkraut,  
gekochte Kartoffelklöße  
Allergenhinweis: C, L



Bestell-Nr. 9120

Bestell-Nr. 9121

Bestell-Nr. 9138



## Vollkost Traditions-Menüs

### Kasseler Nacken mit Sauerkraut (7215) <sup>3 7</sup>

Kartoffelpüree  
Allergenhinweis: G



### Hefeklöße (7916)

mit Heidelbeerfüllung, Vanillesoße  
Allergenhinweis: A1, C, G



### Jägerschnitzel (7211) <sup>3 7</sup>

vom Schwein, in Rahmsauce mit  
Champignons, Möhrchen und Erbsen,  
dazu Bauernspätzle mit Bröseln  
Allergenhinweis: A1, C, G, L



### Gemüsepfanne mit geschnittenen Gemüsemaultaschen (7619)

Karotten, rote Paprika, Erbsen, Mais und  
Champignons, mit Kräutern verfeinert  
Allergenhinweis: A1, C, L



### Wildlachs (7717)

glasiert, in Sahneseauce, mit Zitrone  
verfeinert, Gemüsereis  
Allergenhinweis: A1, D, G



### Hähnchenkeule (7539)

mit Soße, Apfelrotkohl und Salzkartoffeln  
Allergenhinweis: L



### Zwiebelfleisch (7126)

geschnetzeltes Rindfleisch mit  
geschmorten Zwiebeln in Soße,  
grüne Bohnen, Spätzle  
Allergenhinweis: A1, C, L



Bestell-Nr. 9139

## Vollkost Klassiker & Co.

### Hackfleischklößchen (8097)

in pikanter Zucchini-Paprikasoße,  
dazu Käse-Maccaroni  
Allergenhinweis: A1, C, G, L



### Pfefferschnitzel (8281)

paniertes Schweineschnitzel in Rahm-  
soße, verfeinert mit Weinbrand, garniert  
mit grünem und schwarzem Pfeffer und  
Speck, buntes Gemüse, Bratkartoffeln  
Allergenhinweis: A1, G, L



### Curryhuhn (8037)

Hühnerfleisch in milder Currysoße  
mit Ananas, Erbsen, Karotten und  
Champignons, dazu Reis  
Allergenhinweis: C, G



### Kaiserschmarrn (8914)

mit fruchtigem Zwetschgenkompott  
Allergenhinweis: A1, C, G



### Scholle (8705)

mehliert und goldbraun gebraten,  
Kräutersoße, Petersilienkartoffeln  
Allergenhinweis: A1, C, D, G, L, M



### Bunter Gemüse-Mix (8935)

Blumenkohlrischen, Fingermöhrrchen,  
Erbsen und Romanobohnen, mit Sauce  
à la Hollandaise und Salzkartoffeln  
Allergenhinweis: C, G



### 2 Rinderrouladen – mit kleinen Holzspießen handgesteckt (8111) <sup>3 7</sup>

»Hausmacher Art«, fachmännisch von  
Hand gewickelte Rouladen mit Speck-  
und Zwiebelfüllung, in herzhafter  
Bratensoße, Apfelrotkohl, Salzkartoffeln  
mit Röstzwiebeln  
Allergenhinweis: A1, L, M



Bestell-Nr. 9116

## Vollkost Klassiker & Co.

### Herzhafte Pfannkuchen (8906)

3 Pfannkuchen aus eigener Herstellung, mit pikant gewürzter Hackfleischfüllung, dazu Blumenkohlgemüse  
Allergenhinweis: AI, C, G, L



### Rinderhacksteak (8456)

mit Karotten-Erbsen-Garnitur in Rahm-bratensoße, dazu Petersilienspätzle  
Allergenhinweis: AI, C, G, L



### Vegetarische Bällchen (8996)

aus Erbsen- und Sonnenblumenprotein, Spinat und Mozzarella, dazu Kohlrabi-gemüse und Erbsen-Kartoffelstampf  
Allergenhinweis: C, G



### Kräuterfisch (8711)

Alaska-Seelachsfiletschnitte mit Kräutercreme, garniert mit Käse, bunte Gemüseplatte, Salzkartoffeln  
Allergenhinweis: D, G



### Hühnerfrikassee (8504)

mit feinen Champignons, Erbsen und Karotten, dazu Reis  
Allergenhinweis: C, G



### Spaghetti »Carbonara« (8022) <sup>37</sup>

in milder Käsesoße, verfeinert mit geröstetem Speck  
Allergenhinweis: AI, G, L



### Deftiger Schweinsbraten (8216) <sup>37</sup>

in dunkler Bratensoße mit Kümmel garniert, dazu Sauerkraut mit Speck, Semmelknödel  
Allergenhinweis: AI, C, G, L



## Vollkost Klassiker & Co.

### Stroganoff-Topf (8094)

geschnetzeltes Rindfleisch in sahniger Soße mit Champignons, Gurken und Zwiebeln, Spätzle mit Bröseln  
Allergenhinweis: AI, C, G, L



### Hähnchen »Swiss Style« (8534)

feine Hähnchenbrustfiletstücke in würziger Pfeffer-Käsesoße mit Broccoli-röschen und Kartoffelpüree  
Allergenhinweis: G, L



### Herzhafter Nudelteller (8001)

deftige Nudelkreation aus Käsespätzle »Allgäuer Art«, Gemüsemaultaschen und Bandnudeln mit Pilzrahmsoße, verfeinert mit Weißwein  
Allergenhinweis: AI, C, G, L



### 2 Pfefferfrikadellen (8404) <sup>37</sup>

mit grünem Pfeffer garniert, in kräftiger Bratensoße, grüne Bohnen, Salzkartoffeln mit Röstzwiebeln  
Allergenhinweis: AI, C, L



### Schlemmerfilet alla Napoli (8718)

Alaska-Seelachsfiletschnitte mit pikanter Gemüse-Sahnesoße und Käse überbacken, Dillkartoffeln  
Allergenhinweis: D, G, M



### Feiner Apfelstrudel (8903)

gefüllt mit Apfelstücken und Rosinen, Vanillesoße  
Allergenhinweis: AI, G



### Schweineschnitzel

»Mailänder Art« (8002) <sup>37</sup>  
paniert, mit Käse garniert, dazu fruchtige Tomaten-Gemüsesoße und Gabelspaghetti  
Allergenhinweis: AI, C, G, L, M, N



## Vollkost Klassiker & Co.

### Putengeschnetzeltes

#### »Försterin Art« (8510) <sup>37</sup>

in Sahnesoße mit Champignons, Gemüseis  
Allergenhinweis: AI, G, L



### Rinderhacksteak »Mediterrano« (8485)

auf buntem Gemüse in pikant-fruchtiger Grillsoße, dazu gebackene Kartoffelspalten mit grobem Pfeffer und Meersalz  
Allergenhinweis: AI, C



### Herzhafter Geflügeltopf (8509)

zarte Hähnchentaler und Geflügelmaultaschen in würziger Zwiebelrahmsoße mit Weißwein verfeinert, dazu Rösti-Ecken  
Allergenhinweis: AI, C, G, L



### Schlemmerfilet alla Napoli (8718)

Alaska-Seelachsfiletschnitte mit pikanter Gemüse-Sahnesoße und Käse überbacken, Dillkartoffeln  
Allergenhinweis: D, G, M



### Nudelplatte (8024)

Variation aus Nudel-Spezialitäten: Rigatoni in fruchtiger Tomatensoße und grüne Tortellini mit Spinat-Ricotta-füllung in Kräuter-Sahnesoße  
Allergenhinweis: AI, C, G, L



### Hausmacher Bratwurst (1005)

aus eigener Herstellung, in dunkler Soße, dazu Kartoffelpüree und Apfelrotkohl  
Allergenhinweis: G, L



### Gekochte Rinderbrust (8115) <sup>35</sup>

in delikater Meerrettichsoße, dazu Petersilienkartoffeln  
Allergenhinweis: G, L, O



Bestell-Nr. 9135

Bestell-Nr. 9136

Bestell-Nr. 9137

## Vollkost Piccolino

### Schaschlikpfanne (6720) <sup>3 7</sup>

gewürfeltes Schweinefleisch in pikanter Soße mit Speck, Zwiebeln und Paprikastücken, Langkorn-Reis  
Allergenhinweis: L



### Tortelloni alla panna (6291)

köstliche Teigtaschen mit Ricotta-Spinatfüllung, in feiner Kräuter-Sahnesoße, garniert mit Pinienkernen  
Allergenhinweis: A1, C, G



### Hausmacher Bratwurst (6542) <sup>3 7</sup>

2 Stück auf Bayrisch Kraut, Kartoffelpüree  
Allergenhinweis: G, L



### Putengeschnetzeltes (6553)

Broccoli und Karotten, Salzkartoffeln  
Allergenhinweis: G, L



### Seelachs »Poseidon« (6530)

paniert, aus Fischstücken zusammengefügt, mit Gemüse-Béchamelkartoffeln  
Allergenhinweis: A1, C, D, G, L, M



### Gabelspaghetti mit Gemüsebolognese (6770)

Allergenhinweis: A1, C, L



### Spießbraten (6521) <sup>3 7</sup>

Wirsinggemüse, Salzkartoffeln  
Allergenhinweis: L, M, N



## Vollkost Piccolino

### Rahmschnitzel vom Schwein (6524)

grüne Bohnen, Salzkartoffeln  
Allergenhinweis: G, L



### Würstchengulasch (6541) <sup>7</sup>

in Tomatensahnesoße, Karotten, Broccoli, Blumenkohl und Erbsen, Hörnchennudeln  
Allergenhinweis: A1, C, G, L, M



### Herzhafter Gemüseeintopf (6085)

mit Geflügelklößchen  
Allergenhinweis: A1, L



### Ofenschlupfer (6591)

süßer Brötchen-Apfelaufauf, mit Sahne verfeinert, Sauerkirschen  
Allergenhinweis: A1, A3, C, G, H1



### Seelachs »Poseidon« (6530)

paniert, aus Fischstücken zusammengefügt, mit Gemüse-Béchamelkartoffeln  
Allergenhinweis: A1, C, D, G, L, M



### Kartoffeltaschen (6315)

mit Frischkäse-Kräuterfüllung, Rahmgemüse  
Allergenhinweis: G



### Zarter Sauerbraten (6243)

mit Apfelrotkohl und Salzkartoffeln  
Allergenhinweis: L



## Vollkost Piccolino

### Szegediner Gulasch (6723)

Schweinefleischwürfel in Soße mit Sauerkraut, Salzkartoffeln  
Allergenhinweis: G, L



### Steinpilz-Ragout (6991)

mit Gemüsemaultaschen, verfeinert mit Sahne und Lauchzwiebeln  
Allergenhinweis: A1, C, F, G, L



### Hähnchen-Medaillons (6742)

in Gemüsesoße, Langkorn-Reis  
Allergenhinweis: G, M



### Penne al pomodoro (6215)

Nudeln in fruchtiger Kräuter-Tomatensauce, bestreut mit geriebenem Hartkäse  
Allergenhinweis: A1, G



### Alaska-Seelachsfiletschnitte (6232)

paniert und goldbraun gebraten, Remouladensoße, Petersilienkartoffeln  
Allergenhinweis: A1, C, D, G, L, M



### Käse-Lauch-Suppe (6815)

mit Rinderhackfleisch  
Allergenhinweis: G



### Jägerbraten (6520)

Rinderbraten mit Champignons, buntes Gemüse, Kartoffelklöße  
Allergenhinweis: A1, C, G, L



Bestell-Nr. 9125

Bestell-Nr. 9140

Bestell-Nr. 9141



## Angepasste Vollkost

Wohlfühl-Menüs  
mit BE-Angabe

### 2 Kalbsbratwürste (4303)

in milder Soße, mit Romanesco-Gemüse,  
dazu Kartoffeln

BE 2,3 Allergenhinweis: G, L

AK



### Schweineschnitzel »natur« (4225)

in Bratensoße, Kohlrabigemüse,  
Petersilienkartoffeln

BE 3,0 Allergenhinweis: A1, C, G, L, M

AK



### Hähnchengeschnetzeltes (4516) <sup>16</sup>

in Sahnesoße mit Gemüsenudeln  
BE 3,3 Allergenhinweis: A1, C, G

AK



### Rahmgulasch (4203)

vom Schwein, Blumenkohl,  
Zöpfli-Nudeln

BE 3,4 Allergenhinweis: A1, G, L

AK



### Alaska-Seelachsfiletschnitte »Neptun« (4771)

in Tomatensoße, Gurken-Dillgemüse,  
Reis

BE 3,1 Allergenhinweis: D, L

AK



### Omelettrolle mit Spinatfüllung (4634)

Rahngemüse, Salzkartoffeln

BE 4,3 Allergenhinweis: C, F, G, L

AK



### Saftiger Rinderbraten (4127)

in Bratensoße, mit Kohlrabi-Steckrüben-  
gemüse in heller Soße, Petersilien-  
kartoffeln

BE 3,1 Allergenhinweis: G, L

AK



## Angepasste Vollkost

Wohlfühl-Menüs  
mit BE-Angabe

### Rührei mit Spinat (4601)

und Salzkartoffeln

BE 2,7 Allergenhinweis: C, G

AK



### Sahnegeschnetzeltes (4202)

vom Schwein, Pariser Karotten,  
Spätzle-Nudeln

BE 3,3 Allergenhinweis: A1, G, L

AK



### Pfannkuchen mit Apfelfüllung (4926) <sup>16</sup>

und Vanillesoße

BE 3,7 Allergenhinweis: A1, C, G

AK



### Hähnchenbrust (4501)

in heller Bratensoße, verfeinert mit  
Apfelmark, Gemüsereis mit Möhren-  
streifen und Romanescoröschen

BE 4,4 Allergenhinweis: L

AK



### Kabeljaufiletschnitte (4702)

in Dillrahmsoße, Kartoffeln

BE 3,6 Allergenhinweis: D, G, M

AK



### Bunter Gemüseeintopf (4807)

mit Mini-Hackfleischklößchen

BE 1,8 Allergenhinweis: A1, C, L

AK



### Rinderroulade – mit kleinem Holzspieß handgesteckt (4119)

mit Hackfleischfüllung, in herzhafter  
Bratensoße, Kohlrabigemüse, Salz-  
kartoffeln

BE 3,3 Allergenhinweis: A1, C, G, L

AK



Bestell-Nr. 9128

Bestell-Nr. 9142

## Angepasste Vollkost

Wohlfühl-Menüs  
mit BE-Angabe

### Hühnerfrikassee (4502)

Karottengemüse mit Petersilie,  
Langkorn-Reis

BE 3,8 Allergenhinweis: C, G, L

**AK**



### Nudelpfanne (4622)

mit Schlingli-Nudeln, Karotten,  
Broccoli und Blumenkohl

BE 4,2 Allergenhinweis: A1, G, L

**AK**



### Kaiserschmarrn (4924) <sup>16</sup>

mit fruchtigen, gewürfelten Birnen

BE 3,5 Allergenhinweis: A1, C, G

**AK**



### Gemüseragout (4636)

mit Petersilienkartoffeln

BE 3,9 Allergenhinweis: A1, G, L

**AK**



### Feines Schollenfilet (4792)

auf Rahm-Blattspinat,  
dazu Stampfkartoffeln

BE 2,4 Allergenhinweis: D, G, L

**AK**



### Hackbraten (4418)

in Soße, mit Steckrübenstreifen in  
heller Soße, verfeinert mit Petersilie,  
dazu Salzkartoffeln

BE 3,5 Allergenhinweis: A1, C, G, L

**AK**



### Schweineroulade (4223) <sup>3 7</sup>

mit Hackfleischfüllung, in Soße, mit  
Karotten in Streifen, Broccoli, Blumen-  
kohl und Kartoffelpüree

BE 3,3 Allergenhinweis: A1, C, G, L

**AK**



## Angepasste Vollkost

Wohlfühl-Menüs  
mit BE-Angabe

### Zartes Kalbsgeschnetzeltes (4310)

Pastinakengemüse, Hörnchennudeln

BE 4,3 Allergenhinweis: A1, C, L

**AK**



### Jägerbraten in Steinpilzsoße (4204) <sup>3 7</sup>

vom Schwein, mit Kohlrabi, Karotten und  
Broccoli in Béchamelsoße, Salzkartoffeln

BE 3,2 Allergenhinweis: A1, G, L, M

**AK**



### Kartoffel-Gemüsegericht (4621)

mit Karotten, Broccoli und Blumenkohl  
in heller Rahmsauce

BE 3,8 Allergenhinweis: G, L

**AK**



### Hähnchen-Medaillons (4541) <sup>16</sup>

in heller Soße, mit Käse verfeinert,  
dazu Broccoli und Knöpfe-Spätzle

BE 4,0 Allergenhinweis: A1, C, G, L

**AK**



### Lachspfanne (4727)

Lachsfiletstreifen mit Penne-Nudeln,  
Blattspinat, Salatgurkenwürfeln und  
Cherrytomaten

BE 4,3 Allergenhinweis: A1, D, G

**AK**



### Kartoffel-Möhreneintopf (4821)

mit Hackfleischklößchen

BE 3,5 Allergenhinweis: A1, C, L

**AK**



### Gekochtes Rindfleisch in Kräutersauce (4154)

Rote Bete, Kartoffeln

BE 3,0 Allergenhinweis: G, L

**AK**



Bestell-Nr. 9143

Bestell-Nr. 9144

## Vegetarische Menüs Piccolino

### Nudel-Pilzpfanne (6927)

feine Pilzauswahl in Sahnesoße,  
breite Bandnudeln  
Allergenhinweis: A1, C, G, L



### »Grünkern-Risotto« (6976)

Grünkern in Tomatensoße mit  
Gemüsepaprika, Erbsen und Lauch  
Allergenhinweis: A1, A5



### Omelett »Gärtnerin« (6980)

gefüllt mit heller Soße, Broccoli und  
Karotten, Kräuter-Kartoffelpüree  
Allergenhinweis: A1, C, G



### Penne-Nudeln mit Linsen-Bolognese (6969)

aus roten Linsen, Zucchini, Lauch-  
zwiebeln, Zwiebeln, Karotten und Selle-  
rie, mit Balsamico Essig abgeschmeckt  
Allergenhinweis: A1, L



### Vegetarische Bällchen (6978)

aus Kichererbsen und Bulgur,  
dazu Tomaten-Gemüse mit Zucchini  
und Auberginen  
Allergenhinweis: A1



### Pfannkuchen »Mediterrane Art« (6984)

hausgemachte Pfannkuchen, mit ge-  
grillten Zucchiniwürfeln, Lauchzwiebeln  
und Kräutern gefüllt, in fruchtiger  
Tomatensoße, garniert mit Gouda  
Allergenhinweis: A1, C, G, L



### Kartoffeltaschen (6315)

mit Frischkäse-Kräuterfüllung,  
Rahmgemüse  
Allergenhinweis: G



## Vegetarische Menüs

### Rührei mit Spinat (4601)

und Salzkartoffeln  
BE 2,7 Allergenhinweis: C, G

**AK**



### Käsespätzle (7614)

mit Zwiebelschmelze  
Allergenhinweis: A1, C, G, L



### Paniertes Gemüseschnitzel (7602)

dazu fruchtige Tomatensoße, mit  
Gewürz-Couscous, fein abgeschmeckt  
mit Koriander, Ingwer und Knoblauch  
Allergenhinweis: A1, A3



### Kartoffelküchle (7622)

mit Champignonsoße  
BE 4,9 Allergenhinweis: A1, C, G, L



### Milchreis (7911)

mit Sauerkirschen  
Allergenhinweis: G



### Kartoffel-Gemüsegericht (4621)

mit Karotten, Broccoli und Blumenkohl  
in heller Rahmsoße  
BE 3,8 Allergenhinweis: G, L

**AK**



### Champignontopf (4659)

in Rahmsoße, mit Nudeln  
Allergenhinweis: A1, G, L

**AK**



## Vegetarische Menüs

### Bunte Gemüseplatte (4630)

mit Blumenkohl, Fingermöhrrchen und  
Broccoli, Salzkartoffeln  
BE 2,8 Allergenhinweis: –

**AK**



### Broccoli-Bandnudeln (7623)

in Pilz-Sahnesoße  
Allergenhinweis: A1, C, G, L



### Blumenkohl- Käse-Medaillon (4631)

mit buntem Gemüse und  
Petersilienkartoffeln  
BE 3,7 Allergenhinweis: A1, C, G, L

**AK**



### Nudelpfanne (4622)

mit Schlingli-Nudeln, Karotten,  
Broccoli und Blumenkohl  
BE 4,2 Allergenhinweis: A1, G, L

**AK**



### Omelettrolle mit Spinatfüllung (4634)

Rahmgemüse, Salzkartoffeln  
BE 4,3 Allergenhinweis: C, F, G, L

**AK**



### Pfannkuchen mit Apfelfüllung (4926) <sup>16</sup>

und Vanillesoße  
BE 3,7 Allergenhinweis: A1, C, G

**AK**



### Gemüsepfanne mit geschnitte- nen Gemüsemaultaschen (7619)

Karotten, rote Paprika, Erbsen, Mais und  
Champignons, mit Kräutern verfeinert  
Allergenhinweis: A1, C, L



Bestell-Nr. 9145

Bestell-Nr. 9146

Bestell-Nr. 9147



## Pürierte Kost mit BE-Angabe

### Pürierte Gemüseplatte »Gärtnerin« (6012)

Gelbes Zucchini Gemüse und Erbsengemüse, dazu Karotten-Kartoffelpüree  
 Gesamt-Einwaage: **450 g**  
 Durchschnittliche Nährwerte pro 100 g:  
 Energie 297 kJ (71 kcal); Fett 3 g, davon ges. FS <1 g; KH 8 g,  
 davon Zucker 2 g; Eiweiß 2 g; Salz 0,80 g  
 BE 3,0 Allergenhinweis: L



### Pürierte Rahmudeln alla Napoli (6070) AK

mit fruchtiger Tomatensoße  
 Gesamt-Einwaage: **380 g**  
 Durchschnittliche Nährwerte pro 100 g:  
 Energie 281 kJ (67 kcal); Fett 3 g, davon ges. FS 1 g; KH 9 g,  
 davon Zucker 2 g; Eiweiß 1 g; Salz 1,01 g  
 BE 2,8 Allergenhinweis: A1, C, G



### Pürierter Rinderbraten (6133) AK

in Bratensoße, mit gelben Rüben und Kartoffelpüree  
 Fleisch-Einwaage: **60 g**  
 Gesamt-Einwaage: **420 g**  
 Durchschnittliche Nährwerte pro 100 g:  
 Energie 434 kJ (104 kcal); Fett 6 g, davon ges. FS 2 g; KH 7 g,  
 davon Zucker 2 g; Eiweiß 5 g; Salz 1,01 g  
 BE 2,4 Allergenhinweis: G, L



### Pürierter Schweinebraten (6271) AK

in Bratensoße, mit Romanescogemüse und Süßkartoffelpüree  
 Fleisch-Einwaage: **60 g**  
 Gesamt-Einwaage: **420 g**  
 Durchschnittliche Nährwerte pro 100 g:  
 Energie 431 kJ (103 kcal); Fett 5 g, davon ges. FS 1 g; KH 8 g,  
 davon Zucker 2 g; Eiweiß 6 g; Salz 1,07 g  
 BE 2,8 Allergenhinweis: L



### Pürierte Königsberger Klopse (6419)

in Kapernrahmsoße, mit Karottengemüse und Kartoffelpüree  
 Fleisch-Einwaage: **60 g**  
 Gesamt-Einwaage: **420 g**  
 Durchschnittliche Nährwerte pro 100 g:  
 Energie 562 kJ (135 kcal); Fett 9 g, davon ges. FS 4 g; KH 7 g,  
 davon Zucker 1 g; Eiweiß 6 g; Salz 1,06 g  
 BE 2,4 Allergenhinweis: G



### Püriertes Hähnchengeschnetzeltes (6565) AK

in Rahmsoße, mit Broccoligemüse und Béchamelkartoffeln  
 Fleisch-Einwaage: **60 g**  
 Gesamt-Einwaage: **410 g**  
 Durchschnittliche Nährwerte pro 100 g:  
 Energie 468 kJ (112 kcal); Fett 6 g, davon ges. FS 2 g; KH 8 g,  
 davon Zucker 2 g; Eiweiß 6 g; Salz 1,06 g  
 BE 2,8 Allergenhinweis: G



### Püriertes Kabeljaufilet (6746) NEU

in Sahnesoße, mit Zucchini Gemüse und Maispolenta  
 Fisch-Einwaage: **60 g**  
 Gesamt-Einwaage: **400 g**  
 Durchschnittliche Nährwerte pro 100 g:  
 Energie 656 kJ (158 kcal); Fett 12 g, davon ges. FS 6 g; KH 5 g,  
 davon Zucker 1 g; Eiweiß 7 g; Salz 1,08 g  
 BE 1,7 Allergenhinweis: D, G, L



## Pürierte Kost mit BE-Angabe

### Pürierte Gemüsevariation (6017) AK

Blumenkohl- und Broccoligemüse, mit Süßkartoffel-Mais-Püree  
 Gesamt-Einwaage: **400 g**  
 Durchschnittliche Nährwerte pro 100 g:  
 Energie 430 kJ (103 kcal); Fett 5 g, davon ges. FS 1 g; KH 11 g,  
 davon Zucker 3 g; Eiweiß 2 g; Salz 0,98 g  
 BE 3,7 Allergenhinweis: -



### Passiertes Schweinefleisch »Kasseler Art« (6240)

Fleischerzeugnis »Kasseler Art« in fruchtiger Tomatensoße,  
 mit Maisgemüse und Rahmudeln  
 Fleisch-Einwaage: **14 g**  
 Gesamt-Einwaage: **360 g**  
 Durchschnittliche Nährwerte pro 100 g:  
 Energie 434 kJ (104 kcal); Fett 6 g, davon ges. FS 2 g; KH 8 g,  
 davon Zucker 2 g; Eiweiß 4 g; Salz 0,94 g  
 BE 2,4 Allergenhinweis: A1, C, G



### Passiertes Rindfleisch (6316) NEU

Rindfleischerzeugnis in Rahmsoße, mit Karottengemüse  
 und Béchamelkartoffeln  
 Fleisch-Einwaage: **30 g**  
 Gesamt-Einwaage: **400 g**  
 Durchschnittliche Nährwerte pro 100 g:  
 Energie 451 kJ (108 kcal); Fett 6 g, davon ges. FS 2 g; KH 9 g,  
 davon Zucker 2 g; Eiweiß 4 g; Salz 0,92 g  
 BE 3,0 Allergenhinweis: A1, C, F, G, L



### Passierte Bratwurst (6416)

Bratwurstzeugnis in Bratensoße, mit gelbem Karottengemüse  
 und Bratkartoffeln  
 Fleisch-Einwaage: **18 g**  
 Gesamt-Einwaage: **380 g**  
 Durchschnittliche Nährwerte pro 100 g:  
 Energie 414 kJ (99 kcal); Fett 5 g, davon ges. FS 1 g; KH 10 g,  
 davon Zucker 1 g; Eiweiß 3 g; Salz 1,11 g  
 BE 3,2 Allergenhinweis: C, L



### Passiertes Lachsfilet (6745) AK

Lachszeugnis in heller Soße, mit Spinat und gewolften Kartoffeln  
 Fisch-Einwaage: **45 g**  
 Gesamt-Einwaage: **400 g**  
 Durchschnittliche Nährwerte pro 100 g:  
 Energie 451 kJ (108 kcal); Fett 6 g, davon ges. FS 2 g; KH 8 g,  
 davon Zucker 1 g; Eiweiß 5 g; Salz 0,96 g  
 BE 2,7 Allergenhinweis: C, D, G



### Pürierte Karotten-Kartoffelsuppe (6824) AK

mit Selleriegemüse verfeinert  
 Gesamt-Einwaage: **400 g**  
 Durchschnittliche Nährwerte pro 100 g:  
 Energie 144 kJ (34 kcal); Fett <1 g, davon ges. FS <1 g; KH 7 g,  
 davon Zucker 1 g; Eiweiß 1 g; Salz 0,90 g  
 BE 2,3 Allergenhinweis: L



### Passierte Mini-Pfannkuchen (6919) AK

in Vanillesoße, dazu Fruchtmus aus Äpfeln,  
 Heidelbeeren und Sauerkirschen  
 Gesamt-Einwaage: **380 g**  
 Durchschnittliche Nährwerte pro 100 g:  
 Energie 533 kJ (127 kcal); Fett 5 g, davon ges. FS 2 g; KH 17 g,  
 davon Zucker 11 g; Eiweiß 3 g; Salz 0,30 g  
 BE 5,4 Allergenhinweis: A1, C, G



Bestell-Nr. 9148

Bestell-Nr. 9149

# Perfekter Service

## So einfach geht es!

Genießen Sie mit der HOFMANN® Menü-Manufaktur jeden Tag Vielfalt und Abwechslung. Ganz nach Ihrem persönlichen Geschmack und Ihren individuellen Bedürfnissen können Sie aus ca. 200 Menüs auswählen, die in folgenden Kategorien zusammengestellt sind:

**Vollkost, Piccolino-Vollkost, Kostform-Varianten, Vegetarische Menüs, Pürierte Kost, Trink-Menü und Suppen.**

Die nach handwerklicher Tradition für Sie gekochten Menüs können Sie für jeden der sieben Wochentage individuell und ganz nach Ihrem persönlichen Geschmack zusammenstellen – oder sich einen der praktischen Wochen-Kartons aussuchen.

### So einfach bestellen Sie die Menüs:

1. Wählen Sie die von Ihnen gewünschte Kostform.
2. Stellen Sie 7 Menüs individuell nach Ihrem Geschmack zusammen oder entscheiden Sie sich für einen Wochen-Karton.
3. Tragen Sie bitte die entsprechenden Bestell-Nummern in das Bestellformular ein.
4. Geben Sie die Bestellung Ihrem Menü-Lieferservice mit.

### So kommen die Menüs zu Ihnen:

Direkt nach der Zubereitung durch unsere Meisterköche wird jedes Menü sofort für Sie »auf Eis« gelegt und anschließend zu Ihnen auf die Reise geschickt. Die Temperatur wird zur Gewährleistung einer ununterbrochenen Tiefkühlkette ständig geprüft und dokumentiert. Geliefert wird in handlichen und einfach zu lagernden 7er-Kartons.

### So lagern Sie die Menüs:

Für die korrekte Lagerung unserer Menüs achten Sie bitte auf eine Temperatur von  $-18^{\circ}\text{C}$  in der Tiefkühltruhe oder im Tiefkühlschrank.

Die Menüspezialitäten nach dem Auftauen/Regenerieren direkt verzehren und nicht wieder einfrieren.

Bitte achten Sie auf einen sorgfältigen Umgang mit unseren Produkten. Die einzelnen Menüschalen sind nicht hermetisch verschlossen. Nach der Zubereitung ist es möglich, dass heiße Flüssigkeit oder Dampf über den Rand oder die Dampföffnungen des Deckels austreten kann. Wir empfehlen bei der Entnahme aus dem Ofen daher das Tragen entsprechender Schutzkleidung wie langarmige Kittel-Schürze und Handschuhe.

# HOFMANN<sup>S</sup> Trink-Menü

hochkalorisch &  
vielseitig einsetzbar

**Unsere Trink-Menüs sind fein passiert und besonders gut geeignet bei Kau- und Schluckbeschwerden.**

Die Trink-Menüs sind mit Maltodextrin (Kohlenhydrate), Rapsöl (Fett), Milchprotein (Eiweiß) und Weizenfasern (Ballaststoffe) angereichert und besitzen eine Energiedichte von mindestens **1,28 kcal pro Gramm**. Damit leisten sie einen wichtigen Beitrag zur Abdeckung oder Ergänzung des täglichen Energie- und Nährstoffbedarfs und zur Vorbeugung einer Mangelernährung.

Unsere vielfältigen Geschmacksvarianten von herzhaft bis süß, von Fisch bis Fleisch ermöglichen eine abwechslungsreiche und genussvolle Ernährung.

Unsere Trink-Menüs sind vielseitig einsetzbar, z.B. als vollwertige Mahlzeit, als herzhaftes Zwischenmahlzeit oder als Ergänzung zu Mittag- oder Abendessen. Sie können in einem Suppen- oder Trinkgefäß serviert werden. Verwenden Sie mehrere Trink-Menüs, um eine größere Portion zu erhalten.

Die Nährwertrelation entspricht den Empfehlungen der Deutschen Gesellschaft für Ernährung (DGE) für eine bedarfsgerechte Nährstoffzufuhr.

Protein: 15 En%  
Fett: 30–35 En%  
Kohlenhydrate:  
50–55 En%

## EMPFOHLENE ZUBEREITUNG IN DER MIKROWELLE

1. Folie entfernen
2. Trink-Menü portionieren
3. mit einer Mikrowellenhaube abdecken und bei 800 W 3–4 Min. zubereiten, danach umrühren
4. Guten Appetit!





## Trink-Menü

**Tomaten-Mais-Trink (1460) AK**

mit Hühnerfleisch  
 Fleisch-Einwaage: **4 g**  
 Gesamt-Einwaage: **160 g**  
 Durchschnittliche Nährwerte pro 100 g:  
 Energie 538 kJ (128 kcal); Fett 4 g, davon ges. FS 1 g; KH 17 g,  
 davon Zucker 15 g; Eiweiß 5 g; Salz 0,80 g  
 Allergenhinweis: A1, G, L

**Milchreis-Trink (1461) AK**

mit Zimt  
 Gesamt-Einwaage: **160 g**  
 Durchschnittliche Nährwerte pro 100 g:  
 Energie 538 kJ (128 kcal); Fett 4 g, davon ges. FS 1 g; KH 18 g,  
 davon Zucker 13 g; Eiweiß 4 g; Salz 0,16 g  
 Allergenhinweis: A1, G

**Gemüse-Trink (1462) AK**

mit Karotten, Sellerie, Broccoli und Blumenkohl  
 Gesamt-Einwaage: **160 g**  
 Durchschnittliche Nährwerte pro 100 g:  
 Energie 538 kJ (128 kcal); Fett 4 g, davon ges. FS 1 g; KH 17 g,  
 davon Zucker 17 g; Eiweiß 5 g; Salz 0,93 g  
 Allergenhinweis: A1, G, L

**Spinat-Käse-Trink (1464) AK**

Gesamt-Einwaage: **160 g**  
 Durchschnittliche Nährwerte pro 100 g:  
 Energie 584 kJ (139 kcal); Fett 5 g, davon ges. FS 2 g; KH 19 g,  
 davon Zucker 18 g; Eiweiß 4 g; Salz 0,91 g  
 Allergenhinweis: A1, G

**Kartoffel-Tomaten-Trink (1466) AK**

mit Alaska-Seelachs, verfeinert mit Basilikum  
 Fisch-Einwaage: **10 g**  
 Gesamt-Einwaage: **160 g**  
 Durchschnittliche Nährwerte pro 100 g:  
 Energie 538 kJ (128 kcal); Fett 4 g, davon ges. FS 1 g; KH 18 g,  
 davon Zucker 17 g; Eiweiß 4 g; Salz 0,63 g  
 Allergenhinweis: A1, D, G

**Blumenkohl-Kräuter-Trink (1468) AK**

mit Huhnfleisch  
 Fleisch-Einwaage: **4 g**  
 Gesamt-Einwaage: **160 g**  
 Durchschnittliche Nährwerte pro 100 g:  
 Energie 555 kJ (132 kcal); Fett 4 g, davon ges. FS 1 g; KH 19 g,  
 davon Zucker 18 g; Eiweiß 4 g; Salz 0,84 g  
 Allergenhinweis: A1, G

**Curry-Trink (1469) AK NEU**

fruchtig-mild abgeschmeckt, mit Kokosnussmilch und Huhnfleisch  
 Fleisch-Einwaage: **4 g**  
 Gesamt-Einwaage: **160 g**  
 Durchschnittliche Nährwerte pro 100 g:  
 Energie 601 kJ (143 kcal); Fett 5 g, davon ges. FS 4 g; KH 20 g,  
 davon Zucker 19 g; Eiweiß 4 g; Salz 0,83 g  
 Allergenhinweis: A1, G



Bestell-Nr. 9111

Wir wünschen guten Appetit

Mobiler Menüservice Rosenthal  
ist ein Servicebereich der  
Ambulanter Pflegedienst Rosenthal GmbH

[buero@rosenthal-pflegedienst.de](mailto:buero@rosenthal-pflegedienst.de)

Zum Brinkesnocken 9  
51709 Marienheide

Telefon: 02264 4519616

Telefon: 02354 7789060

Telefax: 02354 7789068



Besuchen Sie uns  
auch auf facebook.